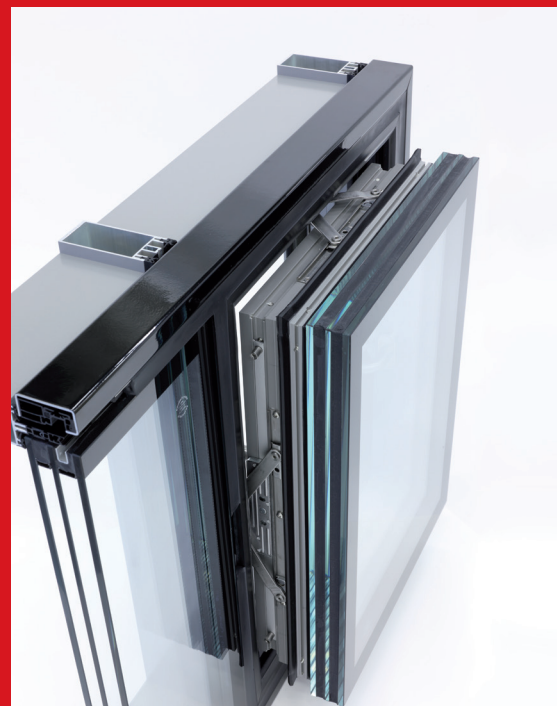


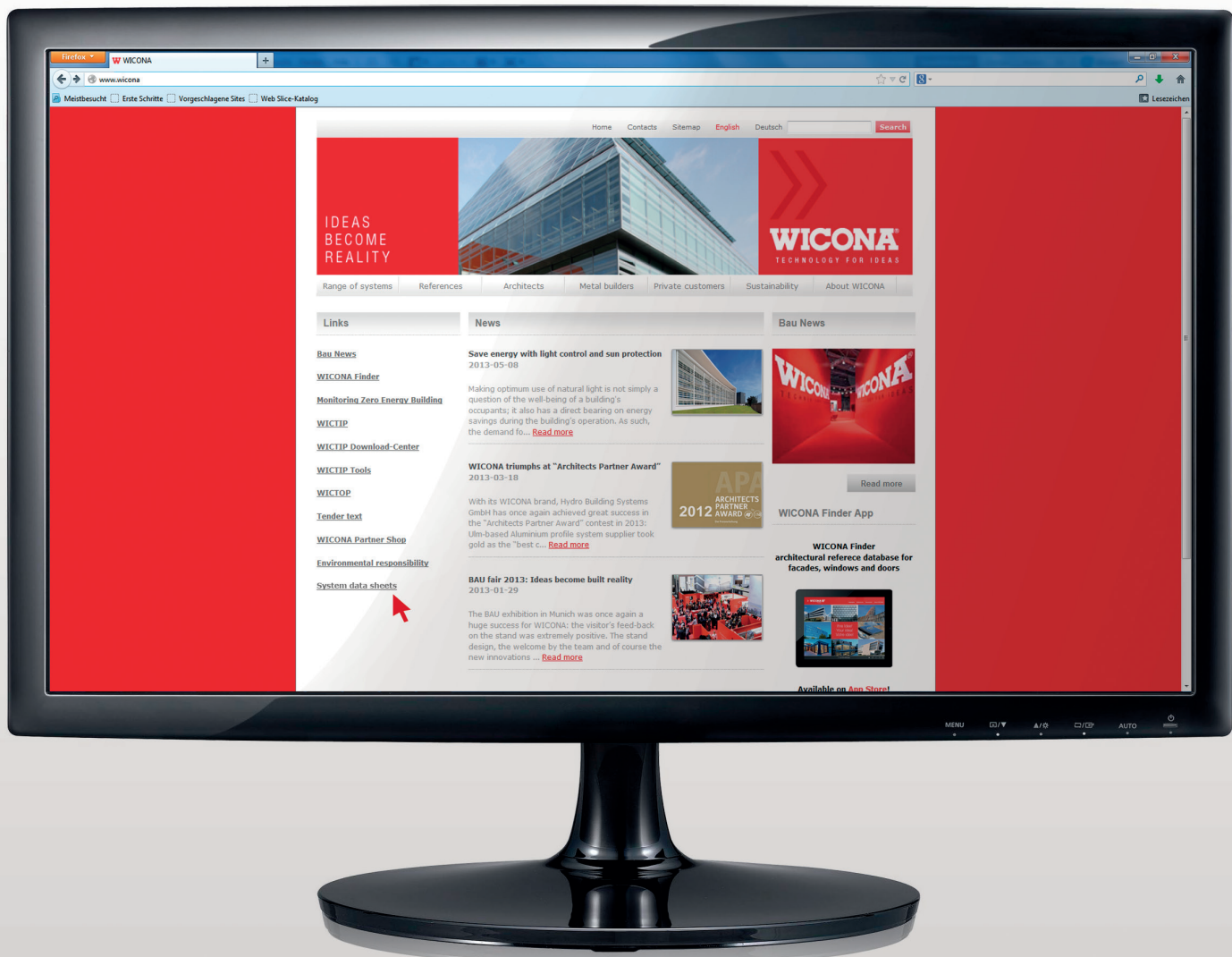
Systemdatablade



WICONA[®]
TECHNIK FÜR IDEEN

» WICONA Systemdatablade

Alle væsentlige produktangivelser, for enhver anvendelse, i et overblik. Med WICONA systemdatablade finder De hurtigt og overskueligt, de vigtigste informationer omkring alle WICONA serier.



Indhold

Facader WICTEC

Indsatslementer WICLINE

Vinduer WICLINE

Døre WICSTYLE

Skydelementer WICSLIDE

Solafskærmningssystemer WICSOLAIRE

**Flere informationer for Deres planlægning,
finder De på vores webside.**

- Tekster til udbudsbeskrivelse i GAEB og Word-format
- Systemsnit i DWG og DXF-format
- Systemdatablade i PDF
- Verdensomspændende referencer finder De i WICONA FINDER eller via vores iPad App

Bemærk venligst:

Der kan være landspecifikke forskelle, på anvendelsesmuligheder og tilgængelighed, af de enkelte serier. Præcise informationer herom kan De modtage via Deres respektive WICONA salgskontor.

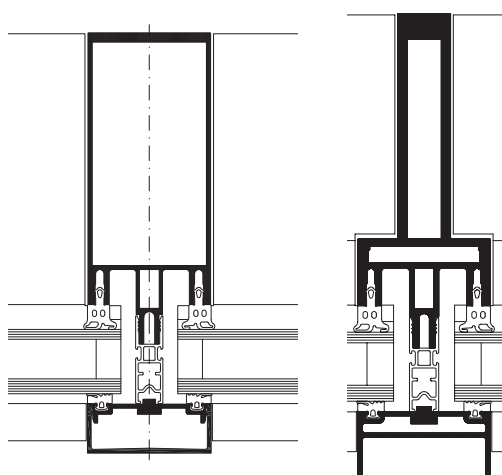


WICTEC 50

Post-rigel-facade



WICTEC 50 er basisversionen af post-rigel-facader, med en meget slank sigteflade på 50 mm indefra og udefra. Den unikke fleksibilitet for denne facadeserie, viser sig gennem de mange forskellige systemvarianter og udbygningsmuligheder, som kan udføres med enkelte systemtilføjelser og uden optiske kompromiser.



Systemgodkendelse / CE-Mærkning

Jævnfør DIN EN 13380

| | |
|------------------------|---------------------------------------|
| Lufttæthed: | Klasse AE |
| Slagregnstæthed: | RE 1200 |
| Modstand mod vindlast: | 2000/-3200, sikkerhed 3000/-4800 Pa |
| Lyddæmpning: | $R_w (C; C_{tr}) = 47 (-1; -4)$ dB |
| Indbrudshæmmende: | RC1N, RC2N, RC2, RC3 |
| Skudhæmmende: | FB4 |
| Kvalitetssikring: | Certificeret jævnfør EN-ISO 9001:2008 |

Teknisk beskrivelse:

| | |
|-----------------------|--|
| Systembredde: | 50 mm |
| Profildybde: | 50 mm til 260 mm |
| Varmeisoleringssevne: | U_f værdier ned til 1,2 W/(m ² K) |
| Fyldningstykkelser: | 3 mm til 63 mm |
| Glasvægt: | til 5,6 kN |
| Polygonfacade: | til ±45° (pr. side = 90°- hjørne) |
| Taghældning: | ned til 10° |

Konstruktionsbeskrivelse:

- Ideel til lodrette facader, polygonfacader, tag og store rumlige volumenkonstruktioner
- Individuelt design gennem et stort udvalg af profilgeometrier, både for den bærende konstruktion og for dækkapper
- Alternativt med industridesign i traditionelt ståludseende
- Pålidelig glasaflastnings evne på 5,6 kN opnået gennem tilpasset rigelforbinder teknik
- Overlappende og sikkert drænsystem uden mekanisk bearbejdning af lodposte, giver en veldokumenteret tæthed
- Filigran optik, uden afvigelser for sigtefladerne, i overgangene på stødene gummitætninger
- Stort udvalg i profilvarianter for en omkostningsreducerende tilpasning til de stillede statiske krav, med yderligere mulighed for intern skjult forstærkning
- Glasmontage udefra med mulighed for synlige skruer i glaslister, eller med skjult skruemontage
- Omfattende løsninger for vinterhaver og bygningstilslutninger

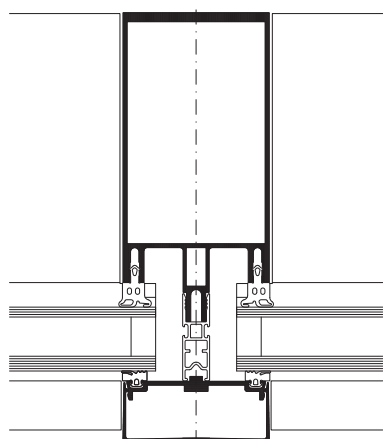
Yderligere udførelsesmuligheder med samme optik og udførelsesteknik:

- Passivhuse
- SG-design (integrerede glasholdere) med standard glas eller forskudte glaskanter
- Structural Glazing facade
- På forings facade på bærende træ- eller stålunderlag
- Integreret solafskærmning
- Brandklassificerede facader

WICTEC 60

Post-rigel-facade

Med sine 60 mm brede profiler er WICTEC 60 en stabil Post-Rigel-Facade, der imødekommer selv de allerhøjeste krav. Med ganske få tilføjelser opfylder WICTEC 60 selv de mest krævende fordringer, med hensyn til indbrudssikkerhed, skudsikkerhed og brand.



Systemgodkendelse / CE-Mærkning Jævnfør DIN EN 13380

| | |
|------------------------|--|
| Lufttæthed: | Klasse AE |
| Slagregnstæthed: | RE 1200 |
| Modstand mod vindlast: | 2000 / -3200, sikkerhed 3000 / -4800 Pa |
| Lyddæmpning: | $R_w (C; C_{tr}) = 47 (-1; -4)$ dB |
| Indbrudshæmmende: | RC1N, RC2N, RC2, RC3 |
| Skudhæmmende: | FB4 |
| Kvalitetssikring: | Certificeret jævnfør EN-ISO 9001:2008 |



Teknisk beskrivelse:

| | |
|-----------------------|---|
| Systembredde: | 60 mm |
| Profildybde: | 70 mm bis 170 mm |
| Varmeisoleringssevne: | U_f værdier ned til 1,2 W/(m ² K) |
| Fyldningstykkelse: | 3 mm til 51 mm |
| Glasvægt: | til 4,0 kN |
| Taghældning: | ned til 10° |

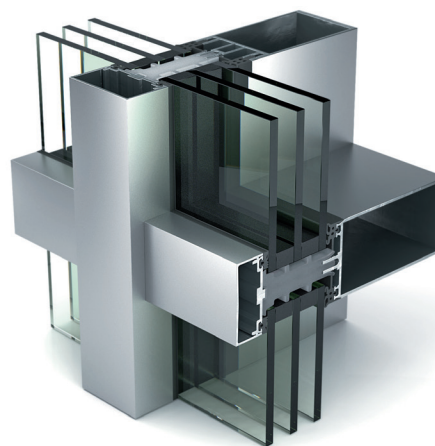
Konstruktionsbeschreibung:

- Ideel til lodrette facader, polygonfacader, tag og store rumlige volumenkonstruktioner
- Individuelt design gennem et stort udvalg af profilgeometrier, både for den bærende konstruktion og for dækkapper
- Alternativt med industridesign i traditionelt ståludseende
- Pålidelig glasaflastnings evne på 5,6 kN opnået gennem tilpasset rigelforbinder teknik
- Overlappende og sikkert drænsystem uden mekanisk bearbejdning af lodposte, giver en veldokumenteret tæthed
- Filigran optik, uden afvigelser for sigtefladerne, i overgangene på stødene gummitætninger
- Høje statiske værdier for profilerne, med yderligere mulighed for intern skjult forstærkning
- Glasmontage udefra med mulighed for synlige skrue i glaslister, eller med skjult skruemontage
- Omfattende løsninger for vinterhaver og bygningstilslutninger

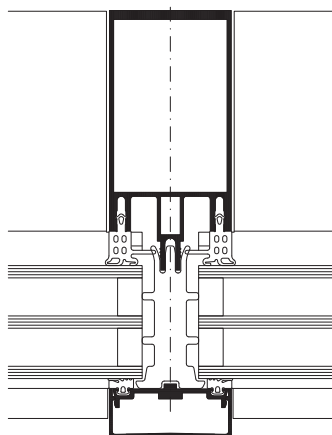
WICTEC 50HI

Passivhusfacade

Certificerede passivhuskomponenter (ift)



Definitionen for et Passivhus er, at det ikke behøver et aktivt opvarmningssystem. Passivhuset stiller derfor de allerhøjeste krav til isoleringsevnen og lufttætheden af facade. WICTEC 50 blev som det første aluminiums-glasfacadesystem godkendt til passivhuse af ift i Rosenheim. Det er med meget få tiltag udførligt på basis af standardserien. Ved indbygning af et let monterbart isoleringsprofil opnås en isoleringsevne på U_f 0,74 W/(m²K).



Systemgodkendelse / CE-Mærkning Jævnfør DIN EN 13380

| | |
|------------------------|--|
| Lufttæthed: | Klasse AE |
| Slagregnstæthed: | RE 1200 |
| Modstand mod vindlast: | 2000 / -3200, sikkerhed 3000 / -4800 Pa |
| Lyddæmpning: | $R_w (C; C_{tr}) = 47 (-1; -4)$ dB |
| Indbrudshæmmende: | RC1N |
| Kvalitetssikring: | Certificeret jævnfør EN-ISO 9001:2008 |

Teknisk beskrivelse:

| | |
|-------------------------|--|
| Systembredde: | 50 mm |
| Basissystem: | WICTEC 50 |
| Varmeisoleringsformåen: | U_f værdier ned til 0,74 W/(m ² K) |
| Fyldningstykkelser: | 45 mm til 51 mm |
| Glasvægt: | til 5,6 kN |
| Polygonfacade: | til +-5° |

Konstruktionsbeskrivelse:

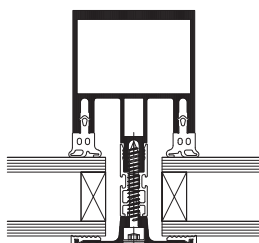
- Variant af WICTEC 50, med henblik på forbedring af varmeisoleringssevnen
- Certificeret af ift Rosenheim som en passivhus komponent jævnfør retningslinien RI WA 15/1, med en U_{ow} værdi på 0,7 W/(m²K)
- Trelags glaskonstruktion egnet til passivhus løsninger
- Isolatoren er udført i elastomer foam
- Stor mulighed for individuelt design gennem et stort udvalg af profilgeometrier, både for den bærende konstruktion og for dækkapper
- Pålidelig glasafastnings evne på 5,6 kN opnået gennem tilpasset rigelforbinder teknik
- Overlappende og sikkert drænsystem uden mekanisk bearbejdning af lodposte, giver en veldokumenteret tæthed
- Filigran optik, uden afvigelser for sigtefladerne, i overgangene på stødene gummitætninger
- Stort udvalg i profilvarianter for en omkostningsreducerende tilpasning til de stillede statiske krav, med yderligere mulighed for intern skjult forstærkning



WICTEC 50 SG Design med integreret klemliste (Slim pressure plate)



Reduceret profilhøjde leder til øget transparens og minimeret skyggespil. Med Denne integrerede klemliste kan man få et design der ligner SG (Structural Glazing), men til en lavere pris. Ved glasning med en klemliste i samme plan, eller med en meget flad udenpå liggende klemliste er produktionen og montagen lige så hurtig som ved en traditionel facade.



Teknisk beskrivelse:

Systembredde: 50 mm
 Eksteriør bredde: 43 mm alternativt 51 mm
 Fyldningstykkelse: 22 mm til 38 mm
 26 mm til 42 mm for løsning med fors kude glas
 Basissystem: WICTEC 50

Konstruktionsbeskrivelse:

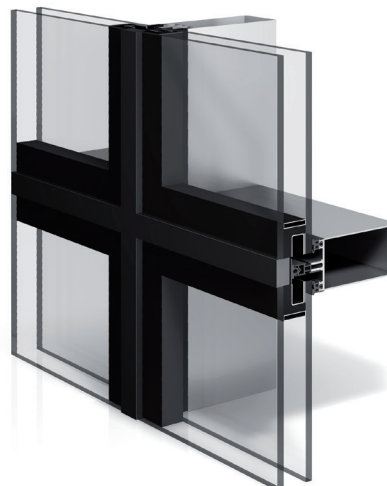
- Minimeret synligt ydre af klemlisten med en bredde på kun 51 mm eller 43 mm
- En kun 4 mm høj klemliste eller helt plan med glasset og forskudte glaskanter
- Enkelt konstruktion med helglas og SG lignende optik
- Erstatte silikonefugen og glassikringen ved SG facaden. Derved gør montagen lettere da man slipper for lange tørretider for fugen, man behøver igen specialviden omkring fugen og behøver heller ingen ekstern kontrol på byggepladsen
- System konstruktionen er identisk med WICTEC 50
- Overlappende og sikkert drænsystem uden mekanisk bearbejdning af lodposte, giver en veldokumenteret tæthed
- Filigran optik, uden afvigelser for sigtefladerne, i overgangene på stødene gummitætninger
- Stort udvalg i profilvarianter for en omkostningsreducerende tilpasning til de stillede statiske krav, med yderligere mulighed for intern skjult forstærkning

Systemgodkendelse / CE-Mærkning Jævnfør DIN EN 13380

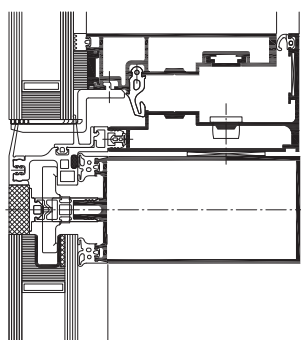
| | |
|------------------------|---|
| Lufttæthed: | Klasse AE |
| Slagregnstæthed: | RE 1200 |
| Modstand mod vindlast: | 2000 / -3200, sikkerhed 3000 / -4800 Pa |
| Lyddæmpning: | $R_w (C; C_{tr}) = 47 (-1; -4)$ dB |
| Indbrudshæmmende: | RC1N |
| Kvalitetssikring: | Certificeret jævnfør EN-ISO 9001:2008 |



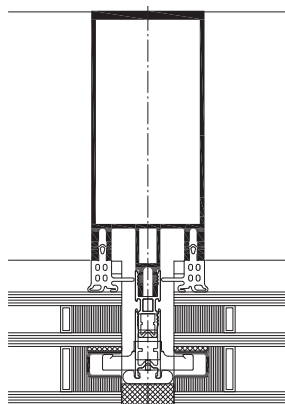
WICTEC 50SG Structural glazing



Det mest karakteristiske træk for en WICTEC 50SG Structural Glazing facade, er det slanke udseende, alene med fuger mellem glassene. Systemet tilbydes som helglasteknik for lodrette facader samt for glastage. Baseret på WICTEC 50 standardudførelsen kan dette alternativ gennemføres med en enkel og økonomisk produktion og montage, samtidig med at et højt kvalitetsniveau sikres. WICLINE 90SG helglasvinduet forstærker indtrykket af en helt glat facade. Vælg mellem tophængt (Senk-Klapp) eller parallel åbne udskydebart.



WICTEC 50SG med opluk WICLINE 90SG



WICTEC 50SG

Teknisk beskrivelse:

Systembredde: Bærende profiler 50 mm
Udvendig silikone fuger
Fugebredde 23 mm
Varmeisoleringssevne: U_f værdier ned til 1,2 W/(m²K)
Fyldningstykkelse: Op til 64 mm

Konstruktionsbeskrivelse:

- Alene godkendt ved ETA (European Technical Approval)
- Enestående slankt udseende
- Basiskonstruktion WICTEC 50 med samme profiler, tætningsystem og samme forbinde teknik
- Processikker og prisbillig SG facade
- Enkelt, rationel og hurtig montage via vore specialpatenterede for monterbare glasholdere
- Valgfrit kombinerbart med horisontale eller vertikale dækkapper i forskellige konturer
- Oplukke elementer i WICLINE 90SG, helglasudføring som tophængt eller paralleludskydeligt opluk

Systemgodkendelse / CE-Mærkning Jævnfør DIN EN 13380

| | |
|---|---------------------------------------|
| Lufttæthed (Jævnfør EN 12152): | Klasse AE |
| Slagregnstæthed (Jævnfør EN 12154): | RE 750 |
| Modstand mod vindlast (Jævnfør EN 13116): | 2000 Pa +-3000 Pa, Sikkerhed |
| Kvalitetssikring: | Certificeret jævnfør EN-ISO 9001:2008 |

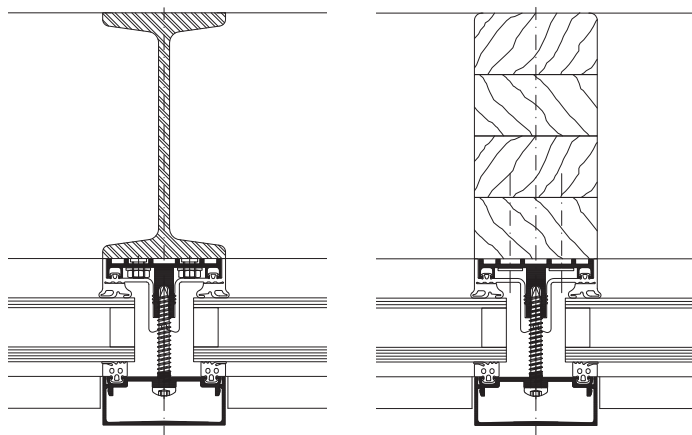


WICTEC 50A

Adapter facade

Stål/træ

I nogle tilfælde kan man af æstetiske eller statiske grunde, med fordel udføre post-rigel konstruktioner, med træ eller stålkonstruktioner som bærende underlag. WICTEC 50A som adaptervariant muliggør den direkte glasbeklædning af sådanne bærende konstruktioner. Dermed muliggør WICTEC det frie valg mellem aluminium, træ eller stål som bærende konstruktion og kan samtidig sikre et identisk facadeudtryk og glas montage teknik for den færdige facade.



Systemgodkendelse / CE-Mærkning

Jævnfør DIN EN 13380

| | |
|------------------------|---------------------------------------|
| Lufttæthed: | Klasse AE |
| Slagregnstæthed: | RE 1200 |
| Modstand mod vindlast: | 2000/-3200, sikkerhed 3000/-4800 Pa |
| Indbrudshæmmende: | RC1N, RC2N, RC2 |
| Skudsikkerhed: | FB4 |
| Kvalitetssikring: | Certificeret jævnfør EN-ISO 9001:2008 |



Teknisk beskrivelse:

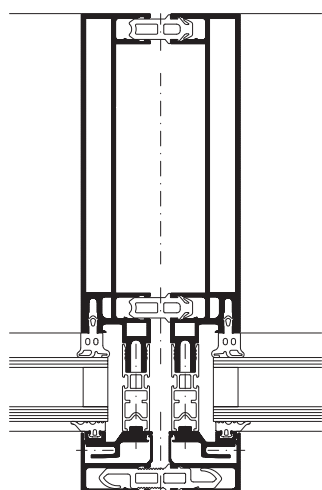
| | |
|-------------------------|---|
| Systembredde: | Bærende profiler 50 mm |
| Bredde på bæreunderlag: | Fra 50 mm |
| Bærende konstruktion: | Træprofiler Stålrørprofiler Åbne stålprofiler |

Konstruktionsbeskrivelse:

- Frit valg af materialerne træ eller stål for profilbredder fra 50 mm
- Samme adapterprofiler lodret og vandret
- Overlappende tætninger via lodrette og vandrette helstøbte tætningprofiler med forskellige dræningsniveau
- Enkelt og rationel fastgørelse af aluminiumsprofilen med skruer
- Ved stålkonstruktioner med vægtykkelse større end 4 mm kan der alternativt monteres med stålagnagler
- Ideel til lodrette facader, polygonfacader, tag og store rumlige volumenkonstruktioner
- Glasmontage udefra med enkelt eller todelte klemme- og dækkapeprofiler
- Udførelsesmuligheder med synlige eller skjulte skruer

WICTEC 50EL Elementfacade

WICTEC 50EL er en variant af post- rigel konstruktionen WICTEC 50. Denne serie kombinerer alle fordelene fra post- rigel konstruktionen med montagefordelene i elementfacaden, og det ved en yderst slank ansigtsbredde på kun 50 mm, henholdsvis 65 mm. Den særdeles elegante optik med billedramme effekten bliver opnået via de udvendigt fra monterede glaslister som monteres i gering. Især også ved høje krav til facadens isoleringsevne er WICTEC 50 EL den passende løsning.



Systemgodkendelse / CE-Mærkning Jævnfør DIN EN 13380

| | |
|------------------------|--|
| Lufttæthed: | Klasse AE |
| Slagregnstæthed: | RE 1200 |
| Modstand mod vindlast: | 2000 / -3200, sikkerhed 3000 / -4800 Pa |
| Kvalitetssikring: | Certificeret jævnfør EN-ISO 9001:2008 |

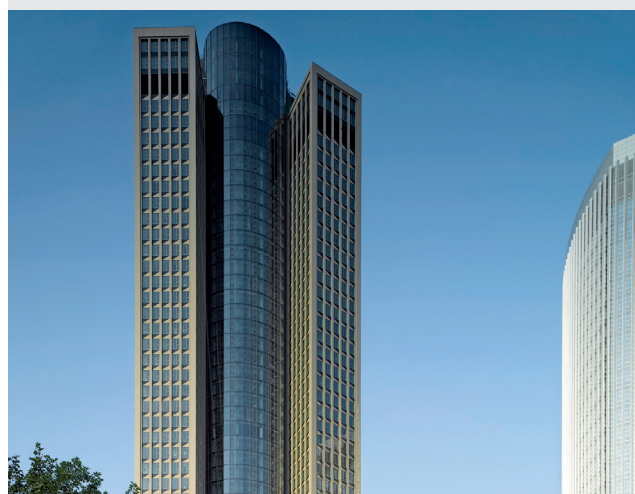


Teknisk beskrivelse:

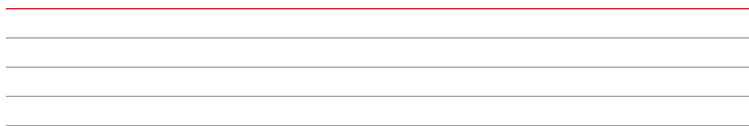
| | |
|----------------------|--|
| Systembredde: | 50 mm ved udelte karme 65 mm ved delte karme |
| Profildybde: | 195 mm til 213 mm samlet byggedybde afhængigt af fyldningstykkelse sen 130 mm synlig profil dybde |
| Varmeisoleringsevne: | U_f værdier ned til 1,4 W/(m ² K) horisontalt U_f værdier ned til 1,5 W/(m ² K) vertikalt |
| Fyldningstykkelse: | Op til 44 mm |
| Elementstørrelser: | (B x H) op til 3000 mm x 3500 mm Bredde op til 1500 mm uden post i midten |

Konstruktionsbeskrivelse:

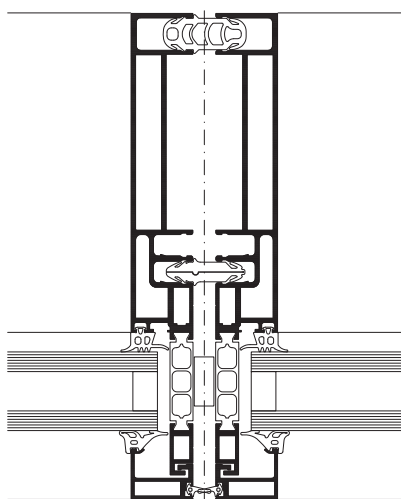
- WICTEC 50 EL er en Basiskonstruktion og kan individuelt tilpasses opgavespecifikke krav
- Fremstilling af elementerne skal ske under værkstedsforhold, uden indflydelse fra vejrlig
- Derved opnås ensartet høj kvalitet
- Hurtig og præcis montage på stedet
- Aluminiumsprofiler i post- rigel konstruktion med højtisolerende isolatorer
- Smal ansigtsbredde giver filigran facadeoptik, også ved elementmontage
- Samme profildybde med lodposte og rigler
- Effektiv varmeisoleringsevne med U_f værdier ned til 1,4 W/(m²K)
- Pålidelige hjørneforbindere i form af hjørnevinkler
- Enkelt opsætning af elementer i byggeriet ved for- monterede facadeankre fra vort systemprogram



WICTEC 60EL Elementfacade



WICTEC 60EL er en filigran version af elementfacader med særlig slank ansigtsbredde på kun 60 mm indvendigt og udvendigt. Den særdeles elegante optik med billedramme effekten bliver opnået via de udvendigt fra monterede glaslister som monteres i gering. Igennem den optimerede varmeisoleringssevne opnår systemet fremragende U_{cw} værdier på helt ned til $0,9 \text{ W}/(\text{m}^2\text{K})$.



Systemgodkendelse / CE-Mærkning Jævnfør DIN EN 13380

| | |
|------------------------|--|
| Lufttæthed: | Klasse AE |
| Slagregnstæthed: | RE 1200 |
| Modstand mod vindlast: | 2000 / -3200, sikkerhed 3000 / -4800 Pa |
| Kvalitetssikring: | Certificeret jævnfør EN-ISO 9001:2008 |

Teknisk beskrivelse:

- Systembredde: 60 mm
- Profildybde: 198 mm
- Varmeisoleringssevne: U_f værdier ned til $1,6 \text{ W}/(\text{m}^2\text{K})$ for støtte og rigelprofiler
 U_f værdier for karmkonstruktioner ned til $1,8 \text{ W}/(\text{m}^2\text{K})$
 U_{cw} værdier ned til $0,9 \text{ W}/(\text{m}^2\text{K})$
- Fyldningstykkelse: Op til 36 mm som standard system, herudover kan dette individuelt tilpasses
- Elementstørrelser: (B x H) op til 2800 mm x 3500 mm
Bredde op til 1500 mm uden post i midten

Konstruktionsbeskrivelse:

- WICTEC 60 EL er en Basiskonstruktion og kan individuelt tilpasses opgavespecifikke krav
- Fremstilling af elementerne skal ske under værkstedsforhold, uden indflydelse fra vejrlig
- Derved opnås ensartet høj kvalitet
- Hurtig og præcis montage på stedet
- Højtisolerende fabrikssamlede aluminiums systemprofiler
- Smal ansigtsbredde giver filigran facadeoptik, også ved elementmontage
- Samme profildybde med lodposte og rigler
- Pålidelige hjørneforbindere i form af hjørnevinkler
- Enkelt opsætning af elementer i byggeriet ved for- monterede facadeankre fra vort systemprogram

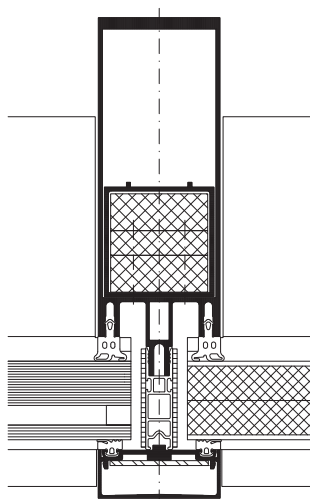
10
11



1G4-B

WICTEC 50FP / WICTEC 60FP Brandfacader

WICTEC 50FP og WICTEC 60FP til brandfacader i klasserne E30 og EI30. Uanset om det er et trappeshus, tilbygning, atrium eller glastag kan man med WICTEC FP udføre alle facadevarianterne tilpasset de arkitektoniske ideer og brandkrav der stilles til facaden. FP udførelsen baserer sig på standardfacaderne WICTEC 50 og WICTEC 60. Herved kan brandbeskyttelsen harmonisk integreres i en standardløsning.



Systemgodkendelse / CE-Mærkning Jævnfør DIN EN 13380

| | |
|--|--|
| Lufttæthed (Jævnfør EN 12152): | Klasse AE |
| Slagregnstæthed (Jævnfør EN 12154): | RE 1200 |
| Modstand mod vindlast (Jævnfør EN 13116): | 2000 / -3200, sikkerhed 3000 / -4800 Pa |
| Indbrudshæmmende: | RWK1 |
| Brandgodkendelse: | Facader og tag – E30, EI30 |
| Kvalitetssikring: | Certificeret jævnfør EN-ISO 9001:2008 |



Teknisk beskrivelse:

| | |
|--------------------|--|
| Systembredde: | 50 mm / 60 mm |
| Basissystem: | WICTEC 50 / WICTEC 60 |
| Brandgodkendelse: | E30, EI30 |
| Feltstørrelser: | Højformat op til 1800 mm x 3000 mm Tværfomat op til 2400 mm x 1400 mm |
| Facadehøjde: | 5000 mm |
| Polygonanvendelse: | +/- 5° pr. side |
| Fyldningstykkelse: | EI30 fra 15 mm til 38 mm E30 fra 7 mm til 38 mm |

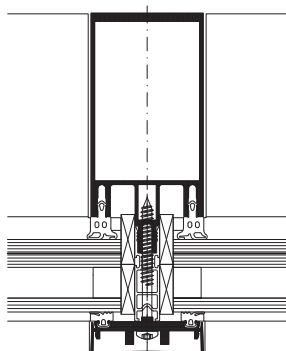
Konstruktionsbeskrivelse:

- WICTEC FP for facade og tagkonstruktioner (Taghældning ned til 0°)
- Slanke profiler med sigteflader på 50 mm eller 60 mm
- Kompatibelt og konstruktivt identisk med WICTEC 50 og WICTEC 60
- Fyldninger: Glas eller lukkede paneler
- Større arkitektonisk frihed grundet muligheden for store glasformater
- Anvendelsesområde kan være såvel indendørs som udendørs
- For at forhindre brandspredning kan man anvende WICONA W90 brandbrystningspaneler
- Systemerne kan med fordel kombineres med WICSTYLE 77FP, branddøre og WICLINE 75FP, brandvinduer

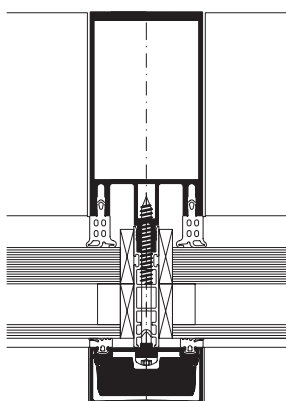


WICTEC Facadesystem Indbrudshæmmende

Objektbeskyttelse og brugerbeskyttelse – For bygningskroppen har De brug for løsningsmuligheder til facaden, der i helhed kan udføres med kompatible aluminiumskonstruktioner. Disse løsninger tilbyder WICONA serierne for facader, døre og vinduer i forskellige udførelser der alle kan kombineres med tillægsfunktioner. De forskellige høje krav der stilles til indbrudssikring kan ved alle WICTEC facadeserierne opfyldes uden optiske ændringer, ved mindre ændringer på basis af grundkonstruktionerne.



WICTEC 50 RC2



WICTEC 50 RC3

**Systemgodkendelse / CE-Mærkning
Jævnfør DIN EN 13380**

Se klassificering for det enkelte WICTEC facadesystem



Teknisk beskrivelse:

Indbrudshæmmende jævnfør EN 1627:

- Normen for indbrudssikring EN 1627 blev i 2011 indført i alle europæiske lande. Denne erstattede de tidligere nationale standarder. Klasserne har ændret sig til at gå fra RC1N til RC3. Disse er dog ikke identiske med de tidligere klasser WK1 til WK3, da selve testudførelsen er ændret.

Testresultater for WICONA facadesystemer:

- WICTEC facadesystemer er alle testet efter denne nye norm EN 1627. Serierne kan derfor opfylde- og godkendes efter de krav der stilles i udbudsgrundlaget for kommende udbud.

Indbrudshæmmende jævnfør EN1627:

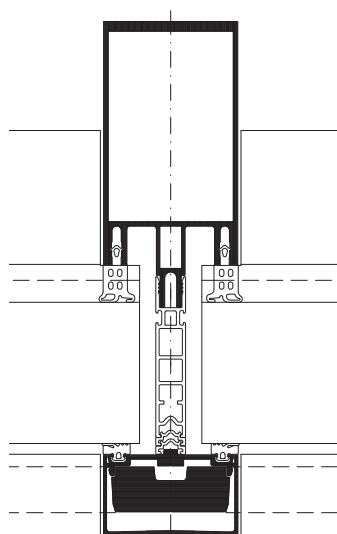
| | |
|----------------------------|----------------------|
| WICTEC 50: | RC1N, RC2N, RC2, RC3 |
| WICTEC 60: | RC1N, RC2N, RC2, RC3 |
| WICTEC 50 Passivhus: | RC1N |
| WICTEC 50 SG Design: | RC1N |
| WICTEC 50A Adapter facade: | RC1N, RC2N, RC2 |

WICTEC

Facadesystem

Skudhæmmende

Beskyttelse og personsikkerhed – Til Deres bygningskrop har De brug for en komplet løsning for beskyttelse som kan efterkommes med et omfattende og sammenhængende aluminiumssystem. WICONA byggesystemer for facader, vinduer og døre kan alle udføres skudhæmmende i kombination med andre funktioner. De forskellige sikkerhedsklasser kan opnås på samtlige WICTEC facade systemer, uden synlige variationer i konstruktionen og med meget små tillæg, i forhold til standard konstruktionen.



Systemgodkendelse / CE-Mærkning Jævnfør DIN EN 13380

Se klassificering for det enkelte WICTEC facadesystem



Teknisk beskrivelse:

Skudhæmmende jævnfør EN 1522:

- WICTEC facadesystemerne udført med enkelte systemudvidelser er alle testet efter denne norm og har alle bestået testene. WICTEC facadesystemerne er alle klassificeret i klassen FB4
- Den skudhæmmende udførelse er kombinerbar med indbrudssikring i klasserne RC1N, RC2N, RC2 og RC3 jævnfør EN1627

Kombinerbare WICONA produktserier i skudhæmmende klasse FB4:

- Døre WICSTYLE 65 evo / WICSTYLE 75 evo
- Vinduer WICLINE 65 evo / WICLINE 75 evo

Skudhæmmende jævnfør EN 1627:

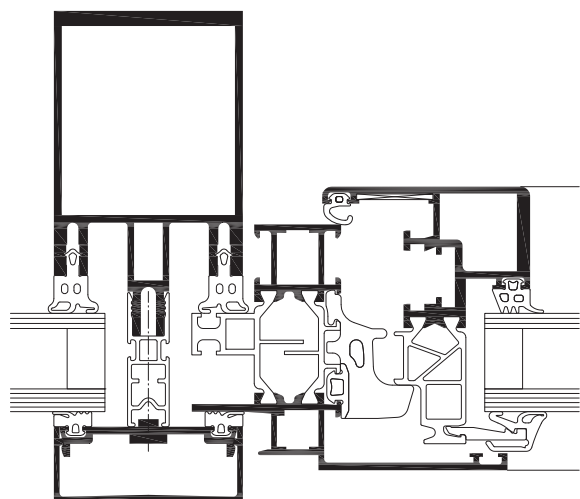
| | |
|----------------------------|-----|
| WICTEC 50: | FB4 |
| WICTEC 60: | FB4 |
| WICTEC 50A Adapter facade: | FB4 |

WICLINE 65 evo/ WICLINE 75 evo

Opluk side, bundhængte og dreje/kiphængte

Den optimale kombination – WICTEC facadesystem med integrerede åbninger fra WICSTYLE evo vinduessystem. De fleksible systemer med topværdier i ydelsesegenskaberne, giver muligheder for løsninger på allerhøjeste tekniske niveau, tilpasset med et stort antal tillægsfunktioner.

21



Systemgodkendelse / CE-Mærkning

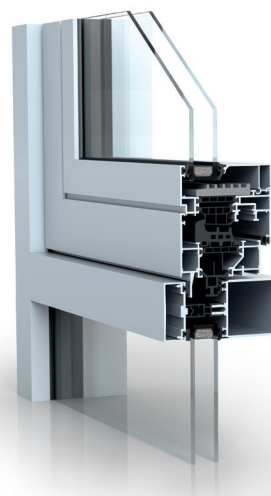
Jævnfør DIN EN 14351-1:2006+A1:2010 samt EN 13830

Se klassificering for det enkelte WICLINE vinduessystem og WICTEC facadesystem

1 | Tegning eksempel for fladebyndig ramme
2 | Tegning eksempel for skjult ramme

» www.wicona.com

11



Teknisk beskrivelse:

Profilteknik:

- Højsoleret flerkammersystem med symmetrisk opbygning. Kvalitetssikret samling mellem halvskaller og isolatorer
- Patenterede hjørne og sprosseforbindere for høj stabilitet i karme og rammer

Varmeisolering:

- U_f værdier ned til 1,2 W/(m²K)
- U_{cw} værdier afhængigt af kombinationen af facadesystem og vindue

Åbningsalternativer:

- Dreje- / Dreje / kip- / bundhængte vinduer
- Skjult ramme – "Block vindue"
- Indbrudshæmmende udførelse

Beslag:

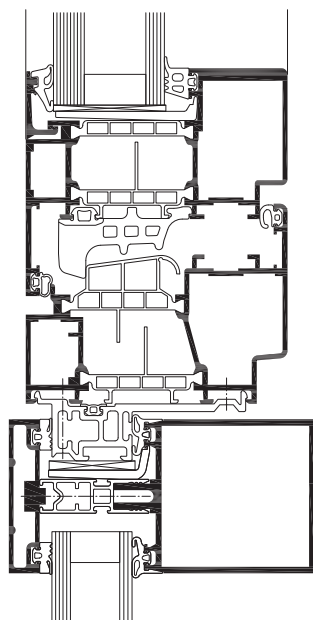
- Letbevægelige systembeslag, med valgmuligheder mellem:
 - Udenpå liggende hængsler, indfarvede – lakeret eller eloxeret
 - Skjulte hængsler med integreret bremse, ved maksimal åbningsvinkel på 105°
- Rammevægte:
 - Skjulte hængsler: op til 160 kg
 - Udenpå liggende hængsler: op til 200 kg
 - Projektløsninger: op til 300 kg
- Rammeformater (B x H) op til 1700 mm x 2500 mm
- Åbningsbegrænser kan vælges som option i forskellige varianter

14
15

1G4-B

WICLINE 65 evo/ WICLINE 75 evo Integreerede indsatselementer Udadgående

Det udadgående opluk giver tit væsentlige fordele: Effektiv udluftning, ingen forstyrrende rammer i inde rummet, manuel eller motoreret betjening. Med muligheder for meget store dimensioner og optimerede funktioner, er WICLINE eo i denne udførelse et meget interessant alternativ.



Systemgodkendelse / CE-Mærkning
Jævnfør DIN EN 14351-1:2006+A1:2010

| | |
|---|---------------------------------------|
| Lufttæthed (Jævnfør EN 12152): | 4 |
| Slagregnstæthed (Jævnfør EN 12154): | E 1200 |
| Modstand mod vindlast (Jævnfør EN 13116): | C5/B5 |
| Mekanisk livslængde | 2 (10000 cyklusser) |
| Kvalitetssikring | Certificeret jævnfør EN-ISO 9001:2008 |



Teknisk beskrivelse:

Profilteknik:

- Højsoleret flerkammersystem med symmetrisk opbygning. Kvalitetssikret samling mellem halvskaller og isolatorer
- Patenterede hjørne og sprosseforbindere for høj stabilitet i karme og rammer
- Fyldningstykkelser op til 69 mm
- Kan vælges med standard karm som hulvindue

Varmeisolering:

- U_f værdier ned til 1,5 W/(m²K)
- U_{cw} værdier ned til 1,5 W/(m²K) med trelags glas

Tætningskoncept:

- Stor midtetætning i 3 varianter:
 - Omløbende indbygning uden stød i hjørneområder
 - Med støbte hjørner, uden klæbning af hjørner
 - Centreret midtetætning i vulkaniseret ramme med ekstra tæthed og varmeisoleringssevne

Beslag:

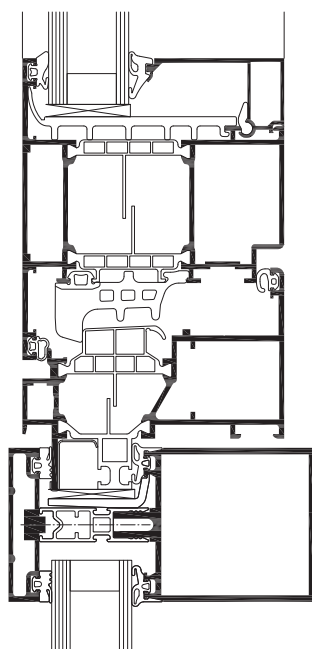
- Udvendigt udenpå liggende hængsler:
 - Befæstelse i top for tophængt funktion
 - Befæstelse i sider for sidehængt funktion
- Betjening kan vælges til enten manuel eller med motor
- Rammevægte op til 150 kg
- Rammeformater (B x H) op til 2000 mm x 2000 mm



WICLINE 65 evo/ WICLINE 75 evo

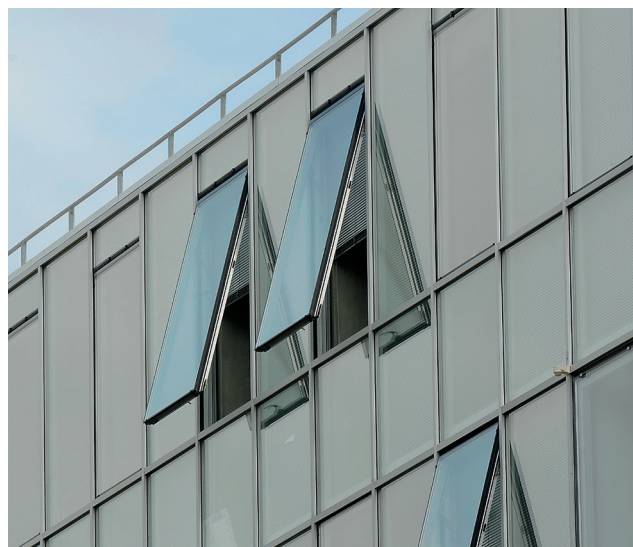
Integrerede indsatslementer Udadgående

En elegant udførelse i kombination med en effektiv ventilation er de karakteristiske egenskaber for WICLINE systemets vinduesversion med saksebeslag (Senk/Klapp). Skjulte beslag med saksefunktion muliggør en åbning udad, med meget store rammer. Specielle karme for vinduet eller for integrering i facaden såvel som stort udvalg af saksebeslag, garanterer en maksimal fleksibilitet af systemet.



Systemgodkendelse / CE-Mærkning Jævnfør DIN EN 14351-1:2006+A1:2010

| | |
|--|--|
| Lufttæthed (Jævnfør EN 12152): | 4 |
| Slagregnstæthed (Jævnfør EN 12154): | E 1200 |
| Modstand mod vindlast (Jævnfør EN 13116): | C5/B5 |
| Mekanisk livslængde: | 2 (10000 cyklusser) |
| Kvalitetssikring: | Certificeret jævnfør EN-ISO 9001:2008 |



Teknisk beskrivelse:

Profilteknik:

- Højsoleret flerkammersystem med symmetrisk opbygning. Kvalitetssikret samling mellem halvskaller og isolatorer
- Patenterede hjørne og sprosseforbindere for høj stabilitet i karme og rammer
- Fyldningstykkelser op til 69 mm
- Kan vælges med standard karm som hulvindue

Varmeisolering:

- U_f værdier ned til 1,5 W/(m²K)
- U_w værdier ned til 1,0 W/(m²K) med trelags glas

Tætningskoncept:

- Stor midtetætning i 3 varianter:
 - Centreret midtetætning i vulkaniseret ramme med ekstra tæthed og varmeisoleringsevne

Beslag:

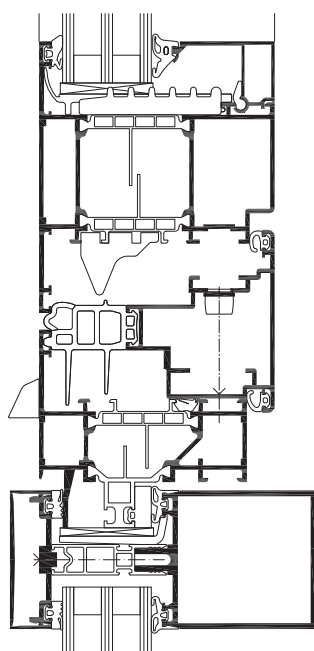
- Skjulte integrerede saksebeslag, højdejusterbare
- Betjening kan vælges til enten manuel eller med motor
- Rammevægte op til 150 kg
- Rammeformater (B x H) op til 2000 mm x 2200 mm

WICLINE 65 evo/75 evo

Integrerede opluk, vendevindue

Lodret eller vandret

En klassisk åbningsvariant der med WICONA teknologi atter bliver til et topaktuelt produkt. Vendevinduerne på basis af WICLINE evo byder på højeste varmetætning og er alle CE-systemtestning klassificeret i høje klasser. Den udgør med de synlige eller skjulte beslag en meget stilren løsning, både som hulvinduer og integreret i facaden.



Systemgodkendelse / CE-Mærkning Jævnfør DIN EN 14351-1:2006+A1:2010

| | Horisontalt | Vertikalt |
|------------------------|--|------------------------|
| Lufttæthed: | 4 | A |
| Slagregnstæthed: | E 750 | 4A |
| Modstand mod vindlast: | C5/B5 | C5/B5 |
| Mekanisk livslængde: | 2 (10000 cyklusser) | 2 (10000 cyklusser) |
| Kvalitetssikring: | Certificeret jævnfør EN-ISO 9001:2008 | |



Teknisk beskrivelse:

Profilteknik:

- Højsoleret flerkammersystem med symmetrisk opbygning. Kvalitetssikret samling mellem halvskaller og isolatorer
- Patenterede hjørne og sprosseforbindere for høj stabilitet i karme og rammer
- Fyldningstykkelser op til 69 mm
- Kan vælges med standard karm som hulvindue

Varmeisolering:

- U_f værdier ned til 1,5 W/(m²K)
- U_w værdier ned til 1,0 W/(m²K) med trelags glas

Tætningskoncept:

- Stor midtetætning i 3 varianter:
 - Centreret midtetætning i vulkaniseret ramme med ekstra tæthed og varmeisoleringsevne

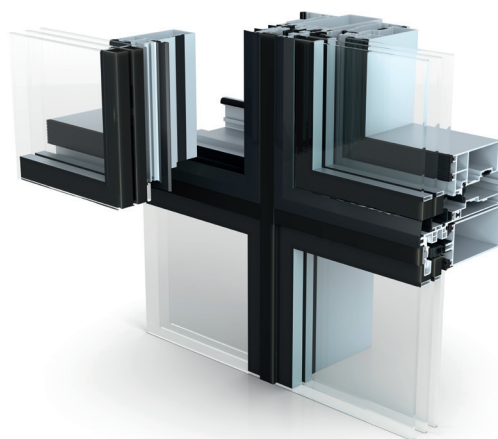
Beslag:

- Horisontale eller vertikale pinolhængsler:
 - Udenpå liggende
 - Skjulte
- Rammevægte:
 - Horisontalt op til 150 kg
 - Vertikalt op til 120 kg
- Rammeformater (B x H):
 - Horisontalt op til 2400 mm x 1400 mm
 - Vertikalt op til 2000 mm x 2000 mm

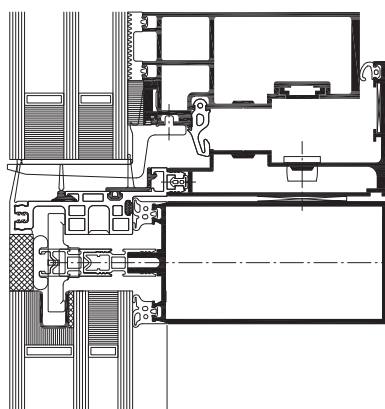


WICLINE 90 SG

Integrerede indsatslementer, udadgående Structural Glazing Saksebeslag og parallelåbnende



Som attraktiv tilføjelse til facaden sørger opluk elementet WICLINE 90 SG, med sin helglas optik, for effektiv udluftning. Efter ønske også fuldautomatisk. Dette helglas vindues kan vælges som tophængt vindue eller som parallelåbnende vindue og kan integreres i både helglasfacaden (Structural Glazing) og i standard facaden med dækkapper. For yderligere at optimere de vareisolerende egenskaber kan man vælge mellem 2 lags glas eller 3 lags glas. Muligheden for at vælge standard glas uden forskudte kanter, er omkostningsbesparende og giver en sikker løsning.



Teknisk beskrivelse:

Profilteknik:

- Helglasramme med slank kontur for en filigran konstruktion. Konstruktionsdybde 189 mm, indvendig profilbredde 55 mm
- ETA godkendt (European Technical Approval)
- Kan udføres med 2 lags og 3 lags glas
- Fyldningstykkelse op til 62 mm
- Forskudte glaskanter kan udelades, hvilket giver lavere glasomkostninger og lettere montage

Varmeisolering:

- U_i værdier ned til 1,1 W/(m²K)

Saksebeslag:

- Rammevægt op til 180 kg
- Rammeformater (B x H) op til 1500 mm x 2500 mm eller 2000 mm x 1700 mm

Parallelåbnende:

- Rammevægt op til 200 kg
- Rammeformater (B x H) op til 1500 mm x 3000 mm eller 2000 mm x 1500 mm

Systemgodkendelse / CE-Mærkning Jævnfør DIN EN 14351-1:2006+A1:2010

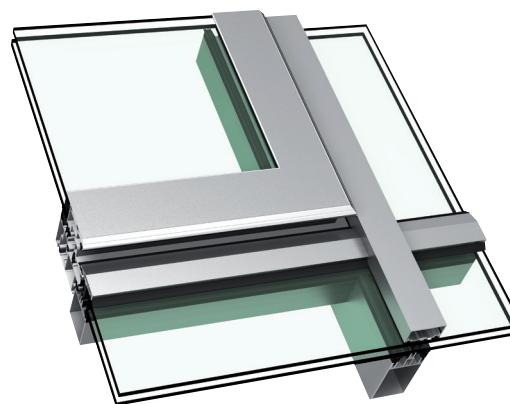
| | Horisonalt |
|---|---------------------------------------|
| Lufttæthed (Jævnfør EN 12152): | 4 |
| Slagregnstæthed (Jævnfør EN 12154): | E 750 |
| Modstand mod vindlast (Jævnfør EN 13116): | C5/B5 |
| Mekanisk livslængde: | 2 (10000 cyklusser) |
| Kvalitetssikring: | Certificeret jævnfør EN-ISO 9001:2008 |



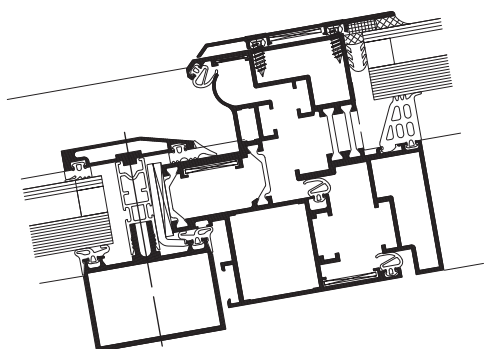
WICTEC 50

Integrerede indsatslementer

Udadgående tagopluk



Kvalitetskravene til en ventilationsåbning i taget er ekstra høje. WICTEC 50 opfylder dette med både filigran optik og minimal højdeforskel i glasniveau. Slanke profilbredder og skjulte hængsler med 90° åbningsvinkel samt muligheden for store rammeformater, giver Dem en stor frihed i udformningen. Med sit store udluftningstværnsnit er tagoplukket WICTEC 50 også ideel til naturlig ventilation samt røg og brandventilation.



Teknisk beskrivelse:

Profilteknik:

- Højsoleret 3 kammer system med kvalitetssikret samling mellem skaller og isolatorer
- Meget slank konstruktion med kun 81 mm ansigtsbredde
- Højdeforskel i glasniveau på kun 36 mm
- Kan indbygges i en taghældning ned til 10°

Beslag:

- Skjulte hængsler
 - Åbningsvinkel 90°
 - Manuel åbning eller motorstyret

Rammevægte:

- Op til 130 kg
- Rammeformater (B x H) op til 1800 mm x 1400 mm eller 1400 mm x 1800 mm

Yderligere udførelsmuligheder:

- NSHEV: testet og godkendt til naturlig ventilation samt røg og brandventilation

Systemgodkendelse / CE-Mærkning Jævnfør DIN EN 14351-1:2006+A1:2010

| | |
|--|--|
| | Horisonalt |
| Lufttæthed (Jævnfør EN 12152): | 4 |
| Modstand mod vindlast (Jævnfør EN 13116): | C5/B5 |
| Kvalitetssikring: | Certificeret jævnfør EN-ISO 9001:2008 |

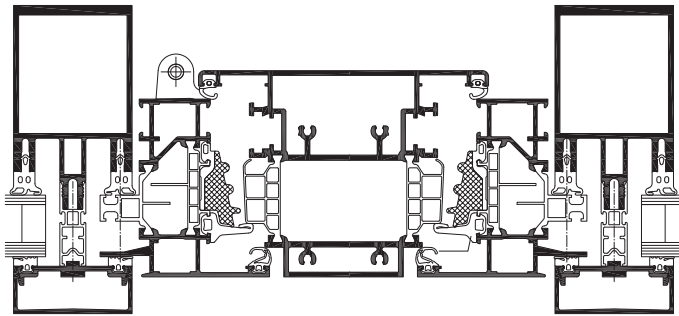


WICLINE 75 evo

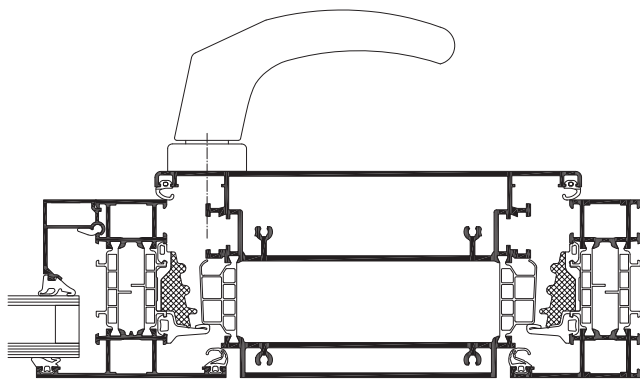
Integrerede indsatselementer

Ventilationsenhed

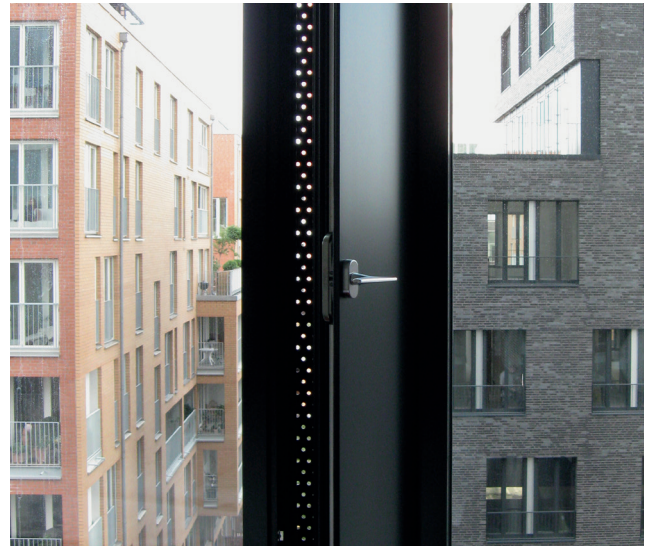
Med et varmeisoleret indadgående- sidehængt, aluminiums vindue uden fyldningsindsats, til integrering i en post- rigel konstruktion, opfylder WICLINE evo ventilationsenheden et ofte opstående behov for smalle og høje oplukkelige elementer for ventilationsåbninger i enten en fuld- motoriseret eller manuel betjening.



WICLINE 75 evo Ventilationsenhed 250



WICLINE 75 evo Ventilationsenhed 180



Teknisk beskrivelse:

Profilteknik:

- Et Højisoleret flerkammer rammeprofil med ansigtsbredde på enten 180 mm eller 250 mm:
 - Homogent og enkelt ydre uden glasfals
- Systembyggedybde 75 mm, rammedybde 87 mm
- Profil forberedt for komplet skjult motor integration
- Profildbearbejdning via enkel 90° sav
- 4 sidet midtertætning med formstøbte hjørner

Varmeisolering:

- Trinvis tilpasning af U_f -værdien ned 1,2 W/(m²K)

Lydisolering:

- Luftlydisolering op til 41 dB

Beslag:

- Mulighed for skjulte hængsler:
 - Udenpå liggende hængsler lakeret eller eloxeret for rammebredde 250 mm
 - Skjulte hængsler med integreret dæmpning for rammebredder 180 mm og 250 mm
- Fuldintegreret motorbetjening (efter forespørgsel):
 - Udførelse med udenpå liggende hængsler
 - Ingen kædedel der rager ud i åbningsfladen
 - Indstillelig åbningsvinkel
 - Styling via tryk, fjernbetjening eller bygningens komfortstyring
- Rammevægt op til 30 kg
- Rammeformater op til (B x H) 180 mm x 3000 mm eller 250 mm x 3000 mm
- Muligt tilvalg af åbningsbegrænser

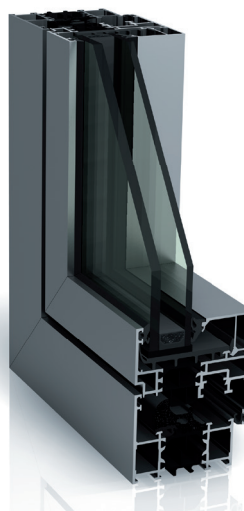
20
21



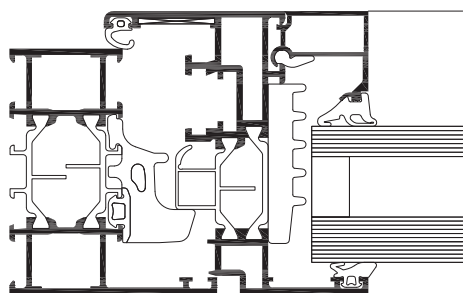
1G4-B

WICLINE 65 evo

Sidehængte- / Dreje-kip / Kip / Kip-dreje / Stulp og bundhængte vinduer



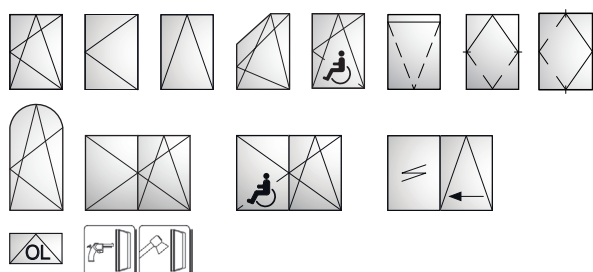
Den højtudviklede teknik og det omfangsrige profiludvalg gør vinduessystemet WICLINE 65 evo til den perfekte allrounder med alsidigt anvendelses spektrum. Allerede ved byggedybde 65 mm opfylder systemet høje krav til varme- og lydisololation. Herved opnår WICLINE 65 evo et særdeles godt pris-ydelses forhold.



Systemgodkendelse / CE-Mærkning

Jævnfør DIN EN 14351-1:2006+A1:2010

| | |
|------------------------|--|
| Lufttæthed: | 4 |
| Slagregnstæthed: | E 900 |
| Modstand mod vindlast: | C5/B5 |
| Lyddæmpning: | $R_w (C; C_{tr}) = 47 (-1; -4)$ dB |
| Mekanisk livslængde: | 3 (20000 cyklusser) |
| Indbrudshæmmende: | RC1N, RC2N, RC2, RC3 |
| Skudhæmmende: | FB4 S, FB4 NS (afhængigt af profilkombination) |
| Kvalitetssikring | Certificeret jævnfør EN-ISO 9001:2008 |



Teknisk beskrivelse:

Profilteknik:

- Højsoleret flerkammerssystem med symmetrisk opbygning. Kvalitetssikret samling mellem halvskaller og isolatorer
- Patenterede hjørne og sprosseforbindere for høj stabilitet i karme og rammer
- Fyldningstykkelser op til 59 mm

Varmeisolering:

- U_f værdier ned til 1,4 W/(m²K)
- U_{cw} værdier ned til 0,93 W/(m²K) med 3 lags glas

Tætningskoncept:

- Stor midtetætning i 3 varianter:
 - Omløbende indbygning uden stød i hjørner
 - Med støbte hjørner, uden klæbning af stødene
 - Hjørnevulkaniseret ramme

Beslag:

- Skjulte enhåndsbetjente beslag efter valg med:
 - Udenpå liggende hængsler, eloxeret eller lakeret
 - Skjulte hængsler med integreret lukkedæmpning, åbningsvinkel op til 105°
- Rammevægte:
 - Skjulte hængsler: op til 160 kg
 - Udenpå liggende hængsler: op til 200 kg
 - Projektløsninger: op til 300 kg
- Rammeformater (B x H) op til 1700 mm x 2500 mm
- Bundhængte (B x H) op til 2500 x 1700 mm
- Åbningsbegrænsere kan vælges som option i forskellige varianter

Yderligere udførelses muligheder:

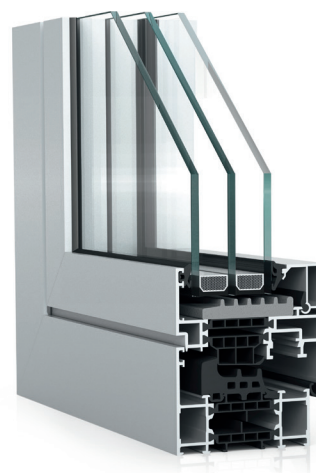
- Skjulte rammer (Block vindue)
- Klassisk design (andre glaslister)
- Indbygningskarm til post-rigel facade
- Bundhængte vindue til greb, gear schnecke eller motor
- Sving og vendevindue
- Parallel skyde / kip vindue, med eller uden tvangsstyring
- Topstyret vindue udadgående
- Tophængt eller sidehængt udadgående vindue
- 1 og 2 fløjede vinduesdøre indadgående eller udadgående med
- niveau frit bundstykke

Kompatibel med dørserien

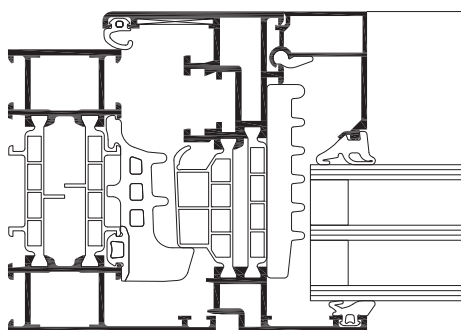
WICSTYLE 65 evo og WICSTYLE 75 evo

WICLINE 75 evo

Side, bund Dreje/kip kip/dreje



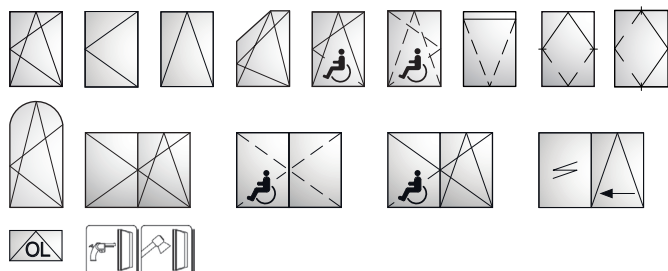
Med 75 mm byggedybde sætter WICLINE evo 75 sig i toppen af skalaen for varmeisolering og byggefysiske egenskaber. Med højeste ydelsesegenskaber er dette aluminiums vindue tilpasset de fremtidige krav inden for bygningsarkitekturen. I Schweiz er WICLINE 75 som det første metalvindue certificeret som miner-gie-P-modul.



Systemgodkendelse / CE-Mærkning

Jævnfør DIN EN 14351-1:2006+A1:2010

| | |
|------------------------|--|
| Lufttæthed: | 4 |
| Slagregnstæthed: | E 900 |
| Modstand mod vindlast: | C5/B5 |
| Lyddæmpning: | $R_w (C; C_{tr}) = 47 (-1; -4) \text{ dB}$ |
| Mekanisk livslængde: | 3 (20000 cyklusser) |
| Indbrudshæmmende: | RC1N, RC2N, RC2, RC3 |
| Skudhæmmende: | FB4 S, FB4 NS (afhængigt af profilkombination) |
| Kvalitetssikring: | Certificeret jævnfør EN-ISO 9001:2008 |



Teknisk beskrivelse:

Profilteknik:

- Højsolertet flerkammersystem med symmetrisk opbygning. Kvalitetssikret samling mellem halvskaller og isolatorer
- Patenterede hjørne og sprosseforbindere for høj stabilitet i karme og rammer
- Fyldningstykkelser op til 69 mm

Varmeisolering:

- U_f værdier ned til $1,2 \text{ W}/(\text{m}^2\text{K})$
- U_{cw} værdier ned til $0,87 \text{ W}/(\text{m}^2\text{K})$ for ramme og ned til $0,72 \text{ W}/(\text{m}^2\text{K})$ for faste karme med 3 lags glas

Tætningskoncept:

- Stor midtetætning i 3 varianter:
 - Omløbende indbygning uden stød i hjørner
 - Med støbte hjørner, uden klæbning af stødene
 - Hjørnevulkaniseret ramme

Beslag:

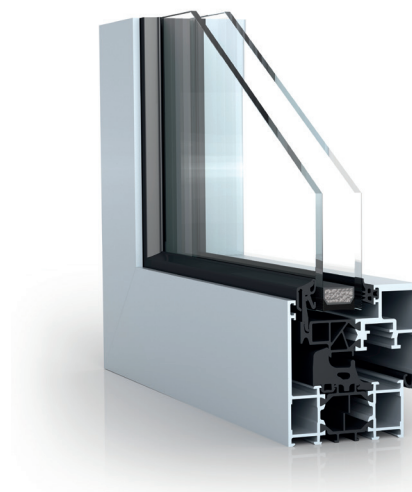
- Skjulte enhåndsbetjente beslag efter valg med:
 - Udenpå liggende hængsler, eloxeret eller lakeret
 - Skjulte hængsler med integreret lukkedæmpning, åbningsvinkel op til 105°
- Rammevægte:
 - Skjulte hængsler: op til 160 kg
 - Udenpå liggende hængsler: op til 200 kg
 - Projektløsninger: op til 300 kg
- Rammeformater (B x H) op til 1700 mm x 2500 mm
Bundhængte (B x H) op til 2500 mm x 1700 mm
- Åbningsbegrænser kan vælges som option i forskellige varianter

Yderligere udførelses muligheder:

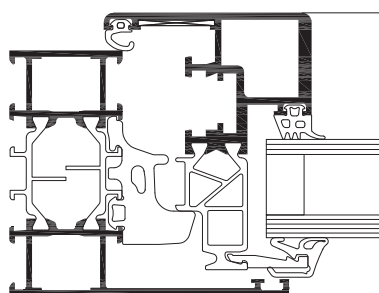
- Skjulte rammer (Block vindue)
- Klassisk design (andre glaslister)
- Indbygningskarm til post-rigel facade
- Bundhængte vindue til greb, gear schnecke eller motor
- Sving og vendevindue
- Parallel skyde/kip vindue, med eller uden tvangsstyring
- Topstyret vindue udadgående
- Tophængt eller sidehængt udadgående vindue
- 1 og 2 fløjede vinduesdøre indadgående eller udadgående med
- niveau frit bundstykke

Kompatibel med dørserien
WICSTYLE 65 evo og WICSTYLE 75 evo

WICLINE 65 evo/
WICLINE 75 evo
Skjult ramme
(Block vindue)



Ved varianten skjult ramme (Block vindue) hørende til WICLINE eco systemet, bliver glasset holdt af en speciel glasliste direkte forbundet med isolatoren. Med denne variant opnås ekstremt slank ansigtsbredde med særdeles gode varmeisolerings-ejner og uden synlige spor mellem ramme og karm set udefra. Det forbedrede forhold mellem ramme og glasandel muliggør meget gode U_w værdier og et højere lysindfald.



Systemgodkendelse / CE-Mærkning
Jævnfør DIN EN 14351-1:2006+A1:2010

| | |
|------------------------|---------------------------------------|
| Lufttæthed: | 4 |
| Slagregnstæthed: | E 1200 |
| Modstand mod vindlast: | C5/B5 |
| Lyddæmpning: | $R_w (C; C_{tr}) = 47 (-1; -4)$ dB |
| Mekanisk livslængde: | 2 (10000 cyklusser) |
| Indbrudshæmmende: | RC1N, RC2N, RC2, RC3 |
| Kvalitetssikring: | Certificeret jævnfør EN-ISO 9001:2008 |



Teknisk beskrivelse:

Profilteknik:

- Højsoleret flerkammersystem med symmetrisk opbygning. Kvalitetssikret samling mellem halvskaller og isolatorer
- Patenterede hjørne og sprosseforbindere for høj stabilitet i karme og rammer
- Fyldningstykkelser op til 42 mm
- Kan vælges med indbygningskarm for indbygning i post-rigel facade

Varmeisolering:

- U_i værdier ned til 1,5 W/(m²K)
- U_{cw} værdier ned til 0,94 W/(m²K)

Tætningskoncept:

- Stor midtætning i 3 varianter:
 - Omløbende indbygning uden stød i hjørner
 - Med støbte hjørner, uden klæbning af stødene
 - Hjørnevulkaniseret ramme

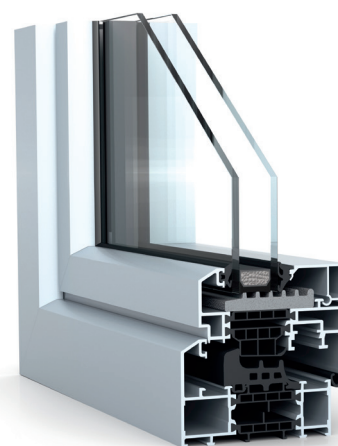
Beslag:

- Skjulte enhåndsbetjente beslag efter valg med
- Udenpå liggende hængsler, eloxeret eller lakeret
- Skjulte hængsler med integreret lukkedæmpning, åbningsvinkel op til 105°
- Rammevægte:
 - Skjulte hængsler: op til 130 kg
- Rammeformater (B x H) op til 1300 mm x 2250 mm
- Bundhængte (B x H) op til 2500 mm x 1700 mm
- Åbningsbegrænser kan vælges som option i forskellige varianter

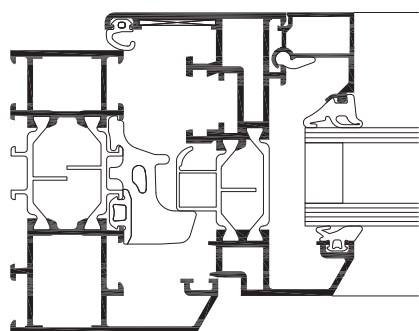
Yderligere udførelses muligheder:

- Indbygningskarm til post-rigel facade
- Sving og vendevindue

WICLINE 65 evo/ WICLINE 75 evo Klassisk-Design



Affasede konturer og en fladeforskydning med en udenpå liggende ramme giver aluminiums vinduesserien WICLINE evo en klassisk-Design kontur der passer til den i boligbyggeri hyppigt efterspurgte stil. Ideel til såvel nybyggerier som til energitekniske renoverings opgaver.



Systemgodkendelse / CE-Mærkning Jævnfør DIN EN 14351-1:2006+A1:2010

| | |
|------------------------|---------------------------------------|
| Lufttæthed: | 4 |
| Slagregnstæthed: | E 900 |
| Modstand mod vindlast: | C5/B5 |
| Lyddæmpning: | $R_w (C; C_{tr}) = 47 (-1; -4)$ dB |
| Mekanisk livslængde: | 3 (20000 cyklusser) |
| Indbrudshæmmende: | RC1N, RC2N, RC2, RC3 |
| Kvalitetssikring: | Certificeret jævnfør EN-ISO 9001:2008 |



Teknisk beskrivelse:

Profilteknik:

- Højsoleret flerkammersystem med symmetrisk opbygning. Kvalitetssikret samling mellem halvskaller og isolatorer
- Patenterede hjørne og sprosseforbindere for høj stabilitet i karme og rammer
- Fyldningstykkelser op til 59 mm

Varmeisolering:

- U_f værdier ned til 1,5 W/(m²K)
- U_{cw} værdier ned til 0,84 W/(m²K) med 3 lags glas

Tætningskoncept:

- Stor midtetætning i 3 varianter:
 - Omløbende indbygning uden stød i hjørner
 - Med støbte hjørner, uden klæbning af stødene
 - Hjørnevulkaniseret ramme

Beslag:

- Skjulte enhåndsbetjente beslag efter valg med
 - Udenpå liggende hængsler, eloxeret eller lakeret
 - Skjulte hængsler med integreret lukkedæmpning, åbningsvinkel op til 105°
- Rammevægte:
 - Skjulte hængsler: op til 100 kg
 - Udenpå liggende hængsler: op til 100 kg
- Rammeformater (B x H) op til 1300 mm x 1700 mm
- Åbningsbegrænser kan vælges som option i forskellige varianter

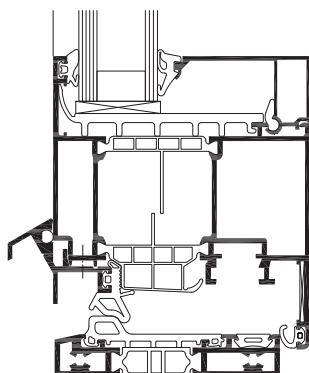
Yderligere udførelses muligheder i klassisk-Design:

- Karm-ramme i samme plan i klassisk-Design
- Karm og ramme i klassisk-Design
- Faste glas
- Stulp vindue
- Indbygningskarm til post-rigel facade

Kompatibelt med dørserierne WICSTYLE 65 evo og WICSTYLE 75 evo i klassisk-Design

WICLINE 65 evo/ WICLINE 75 evo Vinduesdør, niveaufri

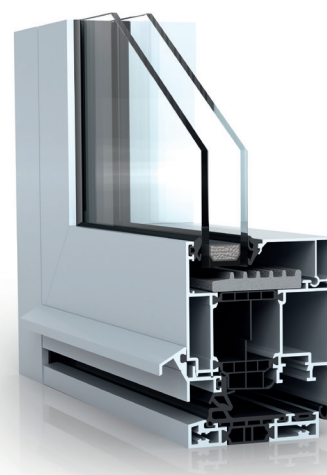
Med maksimerede vinduesformater og barrierefrie bundstykker udvider denne indadgående og udadgående vinduesdør udførelsesfriheden i bygningens design. Høje tekniske ydelsesværdier og fortrinlig varmeisolering sætter nye spor.



Indadgående

Systemgodkendelse / CE-Mærkning Jævnfør DIN EN 14351-1:2006+A1:2010

| | |
|------------------------|---------------------------------------|
| Lufttæthed: | 4 |
| Slagregnstæthed: | E 900 |
| Modstand mod vindlast: | C5/B5 |
| Mekanisk livslængde: | 2 (10000 cyklusser) |
| Kvalitetssikring: | Certificeret jævnfør EN-ISO 9001:2008 |



Teknisk beskrivelse:

Profilteknik:

- Højisoleret flerkammersystem med symmetrisk opbygning. Kvalitetssikret samling mellem halvskaller og isolatorer
- Patenterede hjørne og sprosseforbindere for høj stabilitet i karme og rammer
- Fyldningstykkelser op til 59 mm
- Optimalt barrierefrit varmeisoleret bundstykke

Varmeisolering:

- U_f værdier ned til 1,3 W/(m²K)

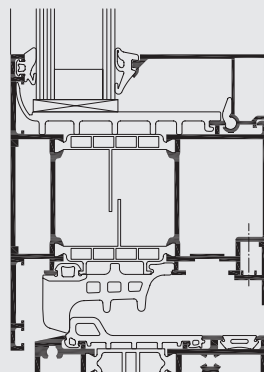
Tætningskoncept:

- Stor midtetætning i 3 varianter:
 - Omløbende indbygning uden stød i hjørner
 - Med støbte hjørner, uden klæbning af stødene
 - Hjørnevulkaniseret ramme

Beslag:

- Indadgående eller udadgående
- Kan udføres som enkeltør eller som dobbeltør
- Skjulte enhåndsbetjente beslag efter valg med
 - Udenpå liggende hængsler, eloxeret eller lakeret ved indadgående udførelse
- Rammevægte:
 - Op til 130 kg
- Rammeformater (B x H):
 - Indadgående op til 1400 mm x 2500 mm
 - Udadgående op til 1300 mm x 2250 mm
- Åbningsbegrænsere kan vælges som option i forskellige varianter

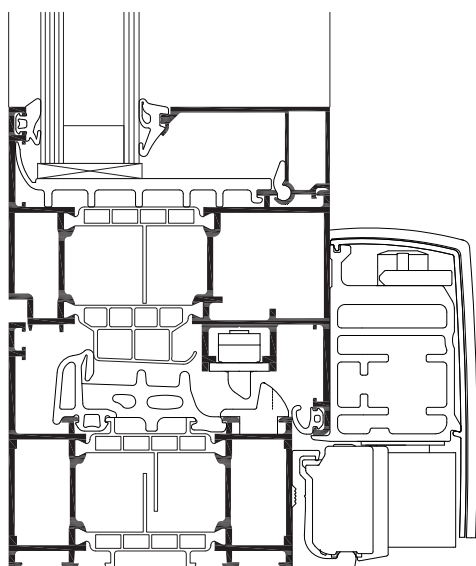
Kompatibelt med dørserierne WICSTYLE 65 evo og WICSTYLE 75 evo i klassisk-Design



Udadgående
åbning

WICLINE 65 evo/ WICLINE 75 evo PSK Parallel-Skyde/ kip vindue

Ved denne pladsbesparende åbningsvariant lader rammen sig kipe eller bare glide til siden. Høj betjeningskomfort, variable ventilationsstillinger uden pladskrævende rammer og høje tekniske ydelsesegenskaber kendetegner denne variant fra WICLINE evo vinduesserien.



Systemgodkendelse / CE-Mærkning Jævnfør DIN EN 14351-1:2006+A1:2010

| | |
|------------------------|--|
| Lufttæthed: | 4 |
| Slagregnstæthed: | E 750 |
| Modstand mod vindlast: | C5/B5 |
| Mekanisk livslængde: | 2 (10000 cyklusser) |
| Kvalitetssikring: | Certificeret jævnfør EN-ISO 9001:2008 |



Teknisk beskrivelse:

Profilteknik:

- Højisoleret flerkammersystem med symmetrisk opbygning. Kvalitetssikret samling mellem halvskaller og isolatorer
- Patenterede hjørne og sprosseforbindere for høj stabilitet i karme og rammer
- Fyldningstykkelser op til 69 mm
- Optimalt barrierefrit varmeisoleret bundstykke

Varmeisolering:

- U_f værdier ned til 1,2 W/(m²K)

Tætningskoncept:

- Stor midtetætning med udførelse som hjørnevulkaniseret ramme

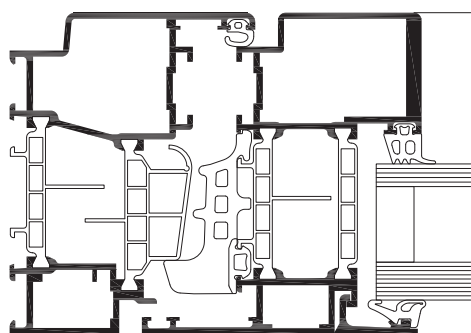
Beslag:

- PSK Parallel- Skyde/kip beslag med valg mulighederne:
 - Uden tvangsstyring (UT – Tysk: OZ)
 - Med tvangsstyring (MT – Tysk: MZ)
- Rammevægte:
 - Op til 160 kg (UT)
 - Op til 200 kg (MT)
- Rammeformater (B x H):
 - Op til 1685 mm x 2500 mm (UT)
 - Op til 2000 mm x 2700 mm (MT)

Kompatibelt med dørserierne WICSTYLE 65 evo og WICSTYLE 75 evo i klassisk-Design

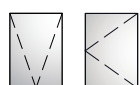
WICLINE 65 evo/ WICLINE 75 evo Top-/sidehængt opluk – udadgående

Den udadgående rammeåbning giver hyppigt væsentlige fordele. Effektiv udluftning, ingen forstyrrende ramme indvendigt i rummet. Manuel eller motoriseret udførelse. Med mulighed for meget store rammeformater og optimerede funktioner tilbyder WICLINE med denne variant et interessant alternativ til arkitekturen.



Systemgodkendelse / CE-Mærkning Jævnfør DIN EN 14351-1:2006+A1:2010

| | |
|------------------------|--|
| Lufttæthed: | 4 |
| Slagregnstæthed: | E 1200 |
| Modstand mod vindlast: | C5/B5 |
| Mekanisk livslængde: | 2 (10000 cyklusser) |
| Kvalitetssikring: | Certificeret jævnfør EN-ISO 9001:2008 |



Teknisk beskrivelse:

Profilteknik:

- Højsolert flerkammersystem med symmetrisk opbygning. Kvalitetssikret samling mellem halvskaller og isolatorer
- Patenterede hjørne og sprosseforbindere for høj stabilitet i karme og rammer
- Fyldningstykkelser op til 69 mm
- Med optionel indbygningskarm for integrering i post / rigel facade

Varmeisolering:

- U_f værdier ned til 1,5 W/(m²K)
- U_{cw} værdier ned til 0,94 W/(m²K) med 3 lags glas

Tætningskoncept:

- Stor midtetætning i 3 varianter:
 - Omløbende indbygning uden stød i hjørner
 - Med støbte hjørner, uden klæbning af stødene
 - Hjørnevulkaniseret ramme

Beslag:

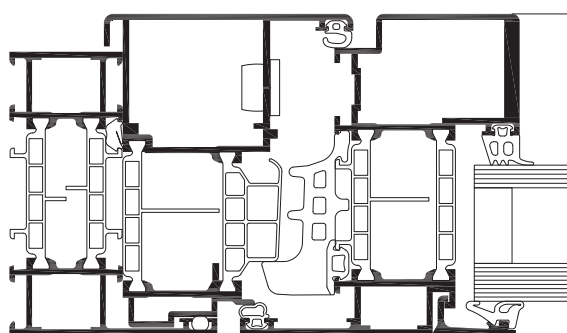
- Udvendige udenpå liggende hængsler med valgmulighederne
- Fastgørelse i vinduestop for tophængt vindue
- Fastgørelse i siden for drejevindue



WICLINE 65 evo/ WICLINE 75 evo Topstyret opluk – udadgående

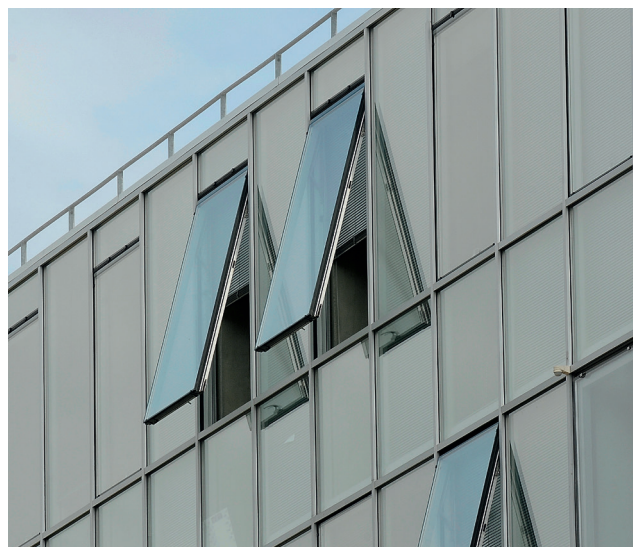
En elegant fremtoning parret med en effektiv ventilation kendetegninger WICLINE evo vinduet i udførelsen som topstyret vindue. Skjulte styresakse muliggør et udadgående opluk, også med rammer i meget store formater.

Specielle rammeprofiler for hulvinduer eller indbygningsrammer og styresakse i forskellige størrelser sørger for maksimal fleksibilitet.



Systemgodkendelse / CE-Mærkning Jævnfør DIN EN 14351-1:2006+A1:2010

| | |
|------------------------|--|
| Lufttæthed: | 4 |
| Slagregnstæthed: | E 1200 |
| Modstand mod vindlast: | C5/B5 |
| Mekanisk livslængde: | 2 (10000 cyklusser) |
| Kvalitetssikring: | Certificeret jævnfør EN-ISO 9001:2008 |



Teknisk beskrivelse:

Profilteknik:

- Højsoleret flerkammersystem med symmetrisk opbygning. Kvalitetssikret samling mellem halvskaller og isolatorer
- Patenterede hjørne og sprosseforbindere for høj stabilitet i karme og rammer
- Fyldningstykkelser op til 69 mm
- Med optionel indbygningskarm for integrering i post / rigel facade

Varmeisolering:

- U_i værdier ned til 1,5 W/(m²K)
- U_{cw} værdier ned til 1,0 W/(m²K) med 3 lags glas

Tætningskoncept:

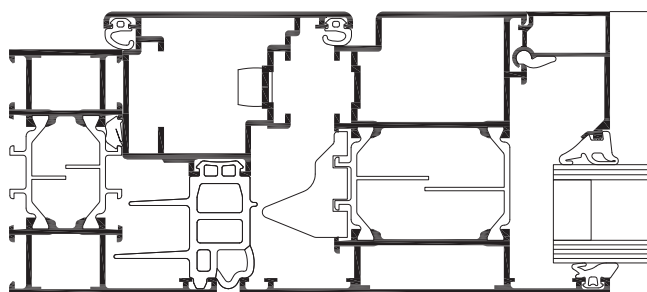
- Stor midtetætning med sikker forarbejdning med støbte hjørner

Beslag:

- Skjulte, integrerede højdeindstillelige styresakse
- Udførelse med enten manuel eller motorisk betjening
- Rammevægte op til 150 kg
- Rammeformater (B x H) op til 2000 mm x 2200 mm

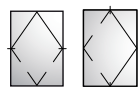
WICLINE 65 evo/ WICLINE 75 evo Vendevindue lodret eller vandret

En klassisk åbningsvariant der med WICONA teknologi atter bliver til et topaktuelt produkt. Vendevinduerne på basis af WICLINE evo byder på højeste varmetætning og er alle CE-systemtestning klassificeret i høje klasser. Den udgør med de synlige eller skjulte beslag en meget stilren løsning, både som hulvinduer og integreret i facaden.



Systemgodkendelse / CE-Mærkning Jævnfør DIN EN 14351-1:2006+A1:2010

| | Horisontalt | Vertikalt |
|------------------------|---------------------------------------|---------------------------------------|
| Lufttæthed: | 4 | A |
| Slagregnstæthed: | E 750 | 4A |
| Modstand mod vindlast: | C5/B5 | C5/B5 |
| Mekanisk livslængde: | 2 (10000 cyklusser) | 2 (10000 cyklusser) |
| Kvalitetssikring: | Certificeret jævnfør EN-ISO 9001:2008 | Certificeret jævnfør EN-ISO 9001:2008 |



Teknisk beskrivelse:

Profilteknik:

- Højsolert flerkammersystem med symmetrisk opbygning. Kvalitetssikret samling mellem halvskaller og isolatorer
- Patenterede hjørne og sprosseforbindere for høj stabilitet i karme og rammer
- Fyldningstykkelser op til 69 mm
- Kan vælges med indbygningskarm for integrering i post / rigel facade

Varmeisolering:

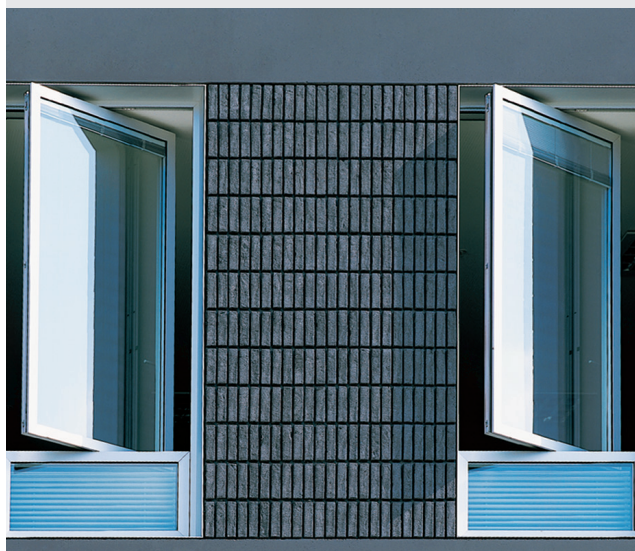
- U_i værdier ned til 1,5 W/(m²K)
- U_w værdier ned til 1,0 W/(m²K) med trelags glas

Tætningskoncept:

- Speciel merkammer midtetætning med faner for ekstra tæthed og varmeisoleringssevne

Beslag:

- Horisontale eller vertikale pinolhængsler:
 - Udenpå liggende
 - Skjulte
- Rammevægte:
 - Horisontalt op til 150 kg
 - Vertikalt op til 120 kg
- Rammeformater (B x H):
 - Horisontalt op til 2400 mm x 1400 mm
 - Vertikalt op til 2000 mm x 2000 mm



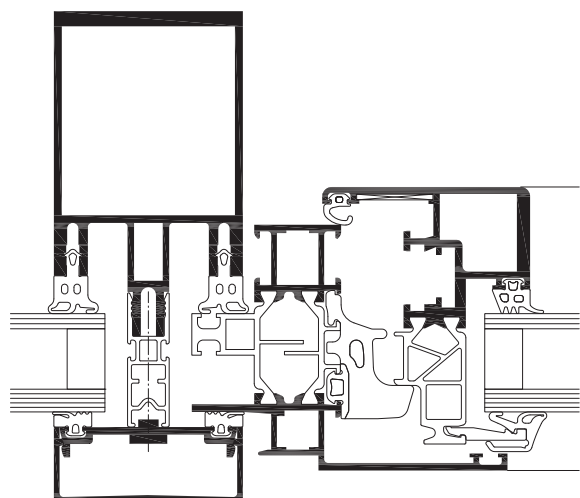
WICLINE 65 evo/ WICLINE 75 evo

Integrerede indsatslementer

Dreje/kip og kipvinduer

Den optimale kombination – WICTEC facadesystem med integrerede åbninger fra WICSTYLE evo vinduessystem. De fleksible systemer med topværdier i ydelsesegenskaberne, giver muligheder for løsninger på allerhøjeste tekniske niveau, tilpasset med et stort antal tillægskomponenter.

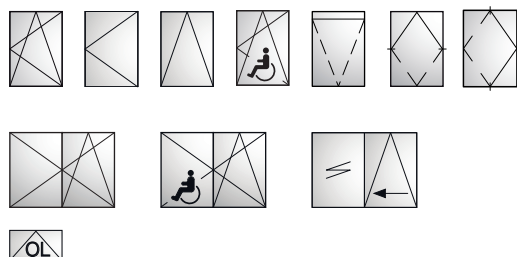
2 |



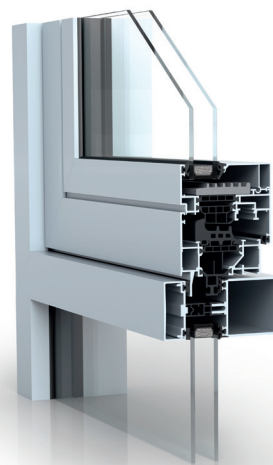
Systemgodkendelse / CE-Mærkning
Jævnfør DIN EN 14351-1:2006+A1:2010 samt EN 13830

Se klassificering for det enkelte WICLINE vinduessystem og WICTEC facadesystem

1 | Tegning eksempel for fladebyndig ramme
2 | Tegning eksempel for skjult ramme



1 |



Teknisk beskrivelse:

Profilteknik:

- Højsoleret flerkammersystem med symmetrisk opbygning. Kvalitetssikret samling mellem halvskaller og isolatorer
- Patenterede hjørne og sprosseforbindere for høj stabilitet i karme og rammer

Varmeisolering:

- U_f værdier ned til 1,2 W/(m²K)
- U_{cw} værdier afhængigt af kombinationen af facadesystem og vindue

Åbningsalternativer:

- Dreje- / Dreje / kip- / bundhængte vinduer
- Skjult ramme – "Block vindue"
- Indbrudshæmmende udførelse

Beslag:

- Letbevægelige systembeslag, med valgmuligheder mellem:
Udenpå liggende hængsler, indfarvede – lakeret eller eloxeret. Skjulte hængsler med integreret bremse, ved maksimal åbningsvinkel på 105°
- Rammevægte:
 - Skjulte hængsler: op til 160 kg
 - Udenpå liggende hængsler: op til 200 kg
 - Projektløsninger: op til 300 kg
- Rammeformater (B x H) op til 1700 mm x 2500 mm
- Åbningsbegrænser kan vælges som option i forskellige varianter

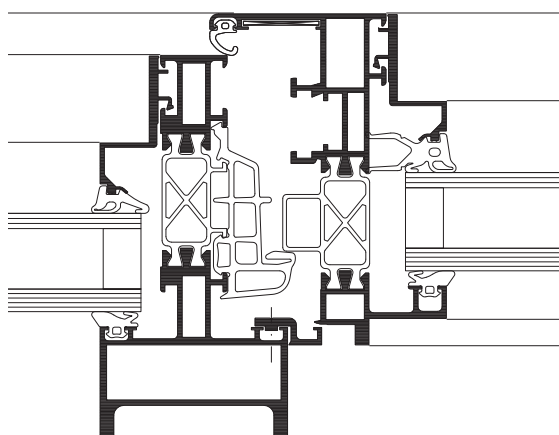
30
31

1G4-B

WICLINE 77IK

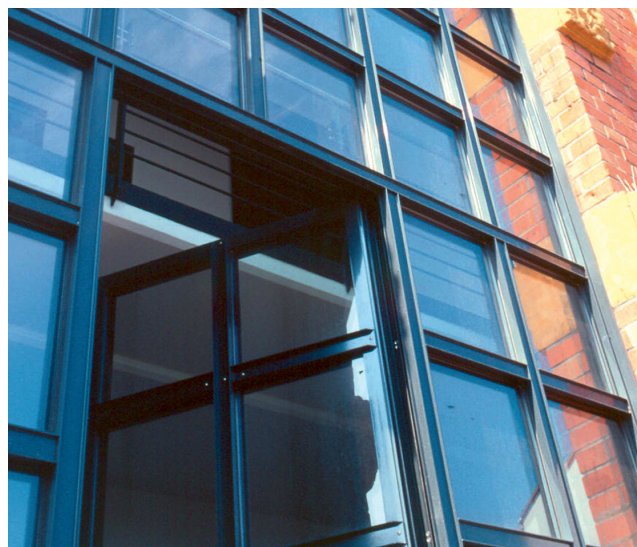
Industri-Design vindue

WICLINE 77IK industri-Design er tilpasset renoveringen af historiske bygninger. Konturen af profilerne overtager optikken fra stålprofiler og muliggør individuelle udførelsesmuligheder som post/rigel strukturen, sprosser eller skjulte rammer. Om det er til nybyg eller renovering, indbygning som hulvindue eller vinduesbånd, sammenfører WICLINE 77IK de forskellige tekniske og udførelsesmæssige krav til en enhed.



Systemgodkendelse / CE-Mærkning Jævnfør DIN EN 14351-1:2006+A1:2010

| | |
|------------------------|--|
| Lufttæthed: | 4 |
| Slagregnstæthed: | 9A |
| Modstand mod vindlast: | C5/B5 |
| Mekanisk livslængde: | 2 (10000 cyklusser) |
| Kvalitetssikring: | Certificeret jævnfør EN-ISO 9001:2008 |



Teknisk beskrivelse:

Profilteknik:

- Højsoleret flerkammersystem med symmetrisk opbygning. Kvalitetssikret samling mellem halvskaller og isolatorer
- Patenterede hjørne og sprosseforbindere for høj stabilitet i karme og rammer
- Fyldningstykkelser op til 59 mm

Varmeisolering:

- U_f værdier ned til 1,4 W/(m²K)

Tætningskoncept:

- Specialmerkammer midtetætning for ekstra tæthed og varmeisoleringssevne

Beslag:

- Skjulte enhåndsbetjente beslag efter valg med:
 - Udenpå liggende hængsler
 - Skjulte hængsler
- Rammevægte:
 - Op til 100 kg
- Rammeformater (B x H) op til 1300 mm x 1700 mm

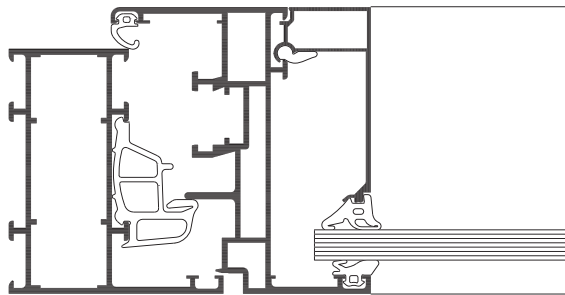
Yderligere udførelses muligheder:

- Skjulte rammer (Block vindue)
- Overlappende rammer
- Stulp vinduer
- Vinduesbånd med delte lodrette profiler
- Vindueselementer i post/rigel – optik
- Vinduer med glasdelende sprosser

WICLINE 65N



WICLINE 65N er ideel til områder og bygninger hvor der kan ses bort fra særlige varmeisoleringssegenskaber. WICLINE 65N er ligeledes optimal at anvende til NRW (Naturlig røg- og varme evakuering).

**Teknisk beskrivelse:****Profilteknik:**

- Høj kvalitets aluminiumsprofiler – u-isoleret
- Patenterede hjørne og sprosseforbindere for høj stabilitet i karme og rammer
- Fyldningstykkelse op til 58 mm

Beslæge:

- Skjulte enhåndsbetjente beslag efter valg med:
 - Udenpå liggende hængsler
 - Skjulte hængsler
- Rammevægte:
 - Op til 100 kg
- Rammeformater (B x H) op til 1300 mm x 1700 mm

Kompatibel med dørserien WICSTYLE 65N u-isoleret

Systemgodkendelse / CE-Mærkning
Jævnfør DIN EN 14351-1:2006+A1:2010

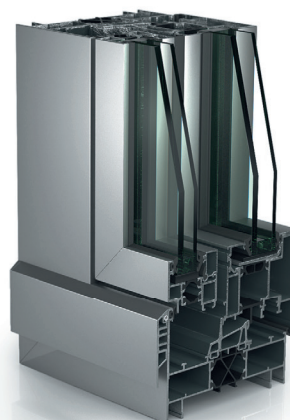
| | |
|------------------------|---------------------------------------|
| Lufttæthed: | 4 |
| Slagregnstæthed: | 9A |
| Modstand mod vindlast: | C5 / B5 |
| Mekanisk livslængde: | 2 (10000 cyklusser) |
| Kvalitetssikring: | Certificeret jævnfør EN-ISO 9001:2008 |



WICLINE 125

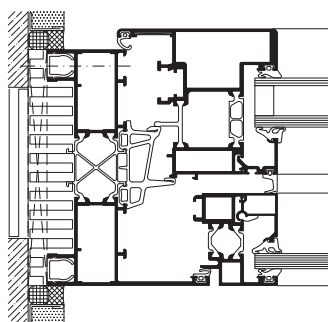
Koblet vindue

Sidehængte- dreje/kip- og bundhængte vinduer



WICLINE125 er et sammensat vinduessystem til objekter med særligt høje krav til varmeisolering og lydisolering. Det indre vinduesplan kombineres med en tillægsramme.

Herved øges isoleringsevnen samt bruger komforten betydeligt. En solafskærmning kan indbygges mellem den ydre og den indre ramme, den er herved beskyttet mod vand og vind, men er til enhver tid let tilgængelig.



Teknisk beskrivelse:

Profilteknik:

- Profilbyggedybder:
 - 125 mm: Karm og sprosseprofiler
 - 136 mm: sammensat rammeprofil
- Primær ramme indvendigt med overlap
- En solafskærmning kan indbygges mellem den ydre og den indre ramme, beskyttet mod vand og vind.
- Uafhængig af vindhastigheder

Varmeisolering:

- U_w værdier ned til 0,9 W/(m²K)

Lydisolering:

- Lydisolering op til 48 dB

Indbrudshæmmende:

- Modstandsklasser fra WK1 til WK3
- Jævnfør DIN EN1627

Beslag:

- Tilladt rammevægt Koblet ramme samlet):
 - Op til 160 kg - Sidehængt- Dreje/kip og Bundhængt

Yderligere udførelses muligheder:

- Udvendig ramme isoleret, skjult
- Udvendig ramme med industridesign
- Udvendig ramme helglas limet løsning

Systemgodkendelse / CE-Mærkning

Jævnfør DIN EN 14351-1:2006+A1:2010

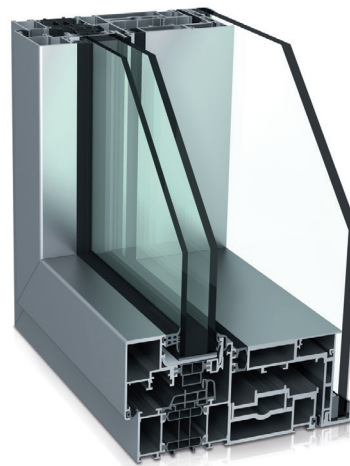
| | |
|------------------------|---------------------------------------|
| Lufttæthed: | 4 |
| Slagregnstæthed: | E750 |
| Modstand mod vindlast: | C5/B5 |
| Lyddæmpning: | $R_w (C; C_{tr}) = 48 (-1; -4)$ dB |
| Indbrudshæmmende: | WK1, WK2 og WK3 |
| Kvalitetssikring: | Certificeret jævnfør EN-ISO 9001:2008 |



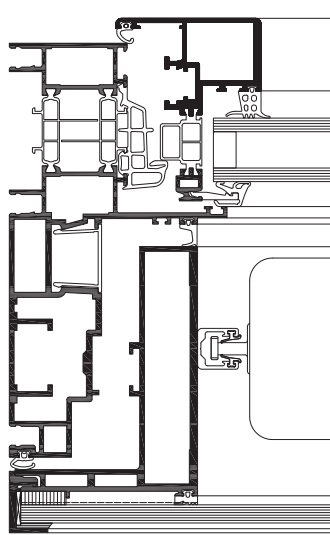
WICLINE 215

Hybrid vindue

Dobbeltfacadeteknologi



Høj lydisolering også med åbent vindue?
 Hvad der ved første øjekast synes uforenligt har WICONA løst – med WICLINE 215. Et todelt vindue med bygningsfysiske værdier som en dobbeltfacade. Den nye vinduestype, kombinerer et indvendigt indadgående opluk med et udvendig parallelåbnende opluk. Begge opluk kan åbnes uafhængigt af hindanden. Denne konstruktion øger komforten for slutbrugeren betydeligt. Individuel udluftning og automatisk styring til natkøling, sørger for et behageligt indeklima. Yderligere komfort opnås ved indbygget solafskærmning i glasmellemrummet, beskyttet mod vejrliget og vind uafhængigt, sænker dette også energiforbruget.



Systemgodkendelse / CE-Mærkning
Jævnfør DIN EN 14351-1:2006+A1:2010

WICLINE 215 er en objektspecifik løsning der individuelt kan tilpasses det forespurgte bygningskompleks. De aktuelle Der tages hensyn til de specifikt stillede krav ved testen af vinduet. Spørg Deres salgskontor efter en personlig rådgivning omkring dette produkt.

Teknisk beskrivelse:

Systemteknik:

- Hybridvindue i dobbeltfacadeprincip med alle fordelene: indvendigt manuel eller motoriseret opluk, udvendigt parallel udskydeligt opluk med motor
- Individuelt oplukkelige rammer, ingen begrænsninger i brugen
- Integreret solafskærmning, beskytte mod vind, snavs og vejrliget
- Minimal byggedybde på kun 215 mm også med integreret solafskærmning, motorisering og styring
- Ved åbning af den udvendige ramme er den indvendige ramme stadig beskyttet mod indbrud og vejrliget

Varmeisolering:

- U_w værdier ned til 0,65 W/(m²K)

Lydisolering:

- Øget lyddæmpning med standard glas ved lukket vindue
- Endda med åbent vindue udvendigt og indvendigt opnås en høj lydisolering
- Ved indbygning af lydglas i konstruktionen kan der opnås værdier for dæmpning på op til 57 dB

Beslag:

- Indvendig opluk med følgende optioner: Sidehængt- Dreje / kip, bundhængt, stulp og E-Techdrive. Indbrudshæmmende, natkøling
- Udvendigt opluk parallel udskydeligt opluk, med motor

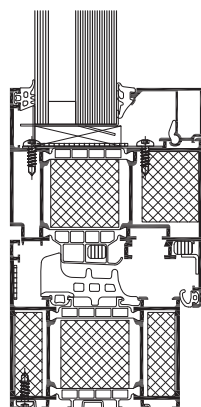


WICLINE 75FP

Brandhæmmende vindue



Med det nye WICLINE 75FP brandhæmmende vindue, kompletteres brandbeskyttelses programmet fra WICONA. Konstruktionen baserer sig 100 % på WICLINE 75 grundkonstruktionen og er optisk ikke at skelne fra denne. Den selvslukkende oplukkelige brandhæmmende glasning kan udføres som hulvindue, vindue med side og overfelter, eller integreret i en post/rigel konstruktionen fra brandfacaden WICTEC 50FP.



Teknisk beskrivelse:

Profilteknik:

- Godkendt af bygningsmyndighederne
- Godkendt jævnfør EN1634
- Udførlig i brandklassen EI30 eller EW30 gennem enkelt udvidelse med tilbehørsdele
- Patenterede hjørne og sprosseforbindere for høj stabilitet i karme og rammer
- Fyldningstykkelser op til 43 mm
- Kan vælges med indbygningskarm for integrering i post/rigel facade

Varmeisolering:

- U_w værdier ned til 1,6 W/(m²K)

Tætningskoncept:

- Stor midtetætning i 3 varianter:
 - Omløbende indbygning uden stød i hjørner
 - Med støbte hjørner, uden klæbning af stødene
 - Hjørnevulkaniseret ramme

Beslag:

- Skjulte enhåndsbetjente beslag efter valg med:
 - Udenpå liggende hængsler, eloxeret eller lakeret
 - Skjulte hængsler med integreret lukkedæmpning, åbningsvinkel op til 105°
- Rammevægte:
 - Op til 160 kg
- Rammeformater (B x H) op til 1170 mm x 2170 mm

Systemgodkendelse / CE-Mærkning Jævnfør DIN EN 14351-1:2006+A1:2010

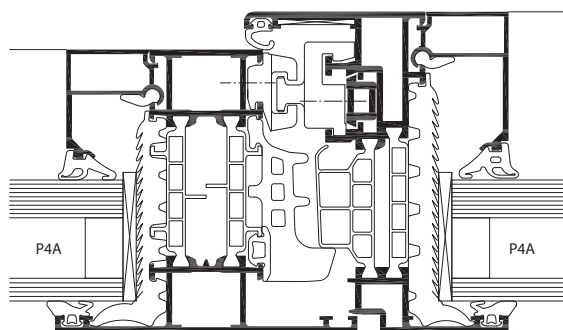
| | |
|------------------------|---------------------------------------|
| Lufttæthed: | 4 |
| Slagregnstæthed: | E750 |
| Modstand mod vindlast: | C4/B4 |
| Mekanisk livslængde: | 2 (10000 cyklusser) |
| Kvalitetssikring: | Certificeret jævnfør EN-ISO 9001:2008 |



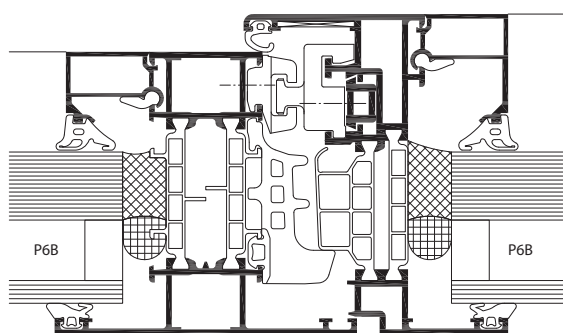
WICLINE

Vinduessystemer indbrudshæmmende

Objektbeskyttelse og brugerbeskyttelse – For bygningskroppen har De brug for løsningsmuligheder til facaden, der i helhed kan udføres med compatible aluminiumskonstruktioner. Disse løsninger tilbyder WICONA serierne for facader, døre og vinduer i forskellige udførelser der alle kan kombineres med tillægs funktioner. De forskellige høje krav der stilles til indbrudssikring kan ved alle WICLINE facadeserierne opfyldes uden optiske ændringer, ved mindre ændringer på basis af grundkonstruktionerne.



WICLINE 75 evo RC2



WICLINE 75 evo RC3

Systemgodkendelse / CE-Mærkning
Jævnfør DIN EN 14351-1:2006+A1:2010

Se klassificering af den enkelte vinduesserie



Teknisk beskrivelse:

Indbrudshæmmende jævnfør EN 1627:

- Normen for indbrudssikring EN 1627 blev i 2011 indført i alle europæiske lande. Denne erstattede de tidligere nationale standarder. Klasserne har ændret sig til at gå fra RC1N til RC3. Disse er dog ikke i dentiske med de tidligere klasser WK1 til WK3, da selve testudførelsen er ændret.

Testresultater for WICONA facadesystemer:

- De nye WICLINE 65 evo og WICLINE 75 evo vinduesserier i alle deres varianter er blevet testet efter den nye norm EN 1627 og kan derfor foreskrives, indbygges og godkendes efter de aktuelle normkrav.

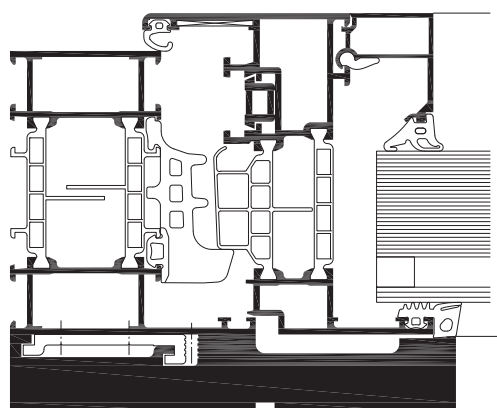
**Indbrudshæmmende jævnfør EN1627
henholdsvis DIN1627:**

| | |
|---|-------------------------|
| WICLINE 65 evo / 75 evo Sidehængt- dreje / kip – kip Kip før dreje / stulp: | RC1N, RC2N, RC2, RC3 |
| WICLINE 65 evo / 75 evo Skjult ramme (Block vindue): | RC1N, RC2N, RC2, RC3 |
| WICLINE 65 evo / 75 evo Klassisk-Design: | RC1N, RC2N, RC2, RC3 |
| WICLINE 125 Koblet vindue: | WK1, WK2, WK3 |

WICLINE

Vinduessystemer skudhæmmende

Beskyttelse og personsikkerhed – Til Deres bygningskrop har De brug for en komplet løsning for beskyttelse som kan efterkommes med et omfattende og sammenhængende aluminiumssystem. WICONA byggesystemer for facader, vinduer og døre kan alle udføres skudhæmmende i kombination med andre funktioner. De forskellige sikkerhedsklasser kan opnås på samtlige WICTEC facade systemer, uden synlige variationer i konstruktionen og med meget små tillæg, i forhold til standard konstruktionen.



Systemgodkendelse / CE-Mærkning
Jævnfør DIN EN 14351-1:2006+A1:2010

Se klassificering af den enkelte vinduesserie



Teknisk beskrivelse:

Skudhæmmende jævnfør EN 1522:

- De nye WICLINE 65 evo og WICLINE 75 evo vinduesserier. Med simple systemudvidelser er blevet testet. Jævnfør denne norm og har succesfuldt bestået i klasserne FB4 S og FB4 NS
- Den skudhæmmende udførelse i klasserne FB4 S og FB4 NS er realiserbar. Forskellige åbningsarter, som hulvindue eller som vinduesbånd
- Den skudhæmmende udførelse er kombinerbar med indbrudssikring i klasserne RC1N, RC2N, RC2 og RC3 jævnfør EN1627

Kombinerbare WICONA produktserier i skudhæmmende klasse FB4:

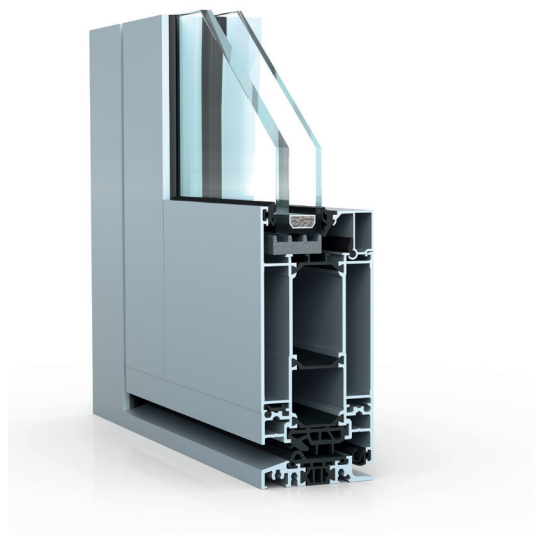
- Døre WICSTYLE 65 evo/WICSTYLE 75 evo
- Post-rigel facader i system WICTEC 50

Skudhæmmende jævnfør EN 1522:

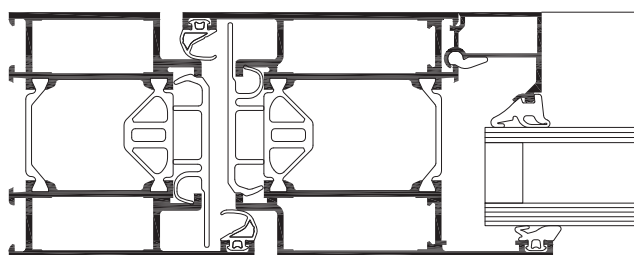
WICLINE 65 evo / 75 evo
Sidehængt- dreje / kip – kip
Kip før dreje / stulp:

FB4 S / FB4 NS

WICSTYLE 65 evo/ Anslagsdør



WICSTYLE 65 evo tilbyder med dørkarm og ramme i samme plan og byggedybde på 65 mm et Omfattende anvendelsespektrum og opfylder de højeste krav til design, teknik og ydelse. Ved sit gode pris/ydelsesforhold er det til alle formål et særdeles økonomisk aluminiums dørsystem.



Systemgodkendelse / CE-Mærkning Jævnfør DIN EN 14351-1

| | |
|------------------------|--|
| Lufttæthed: | Op til klasse 4 |
| Slagregnstæthed: | Op til 7A |
| Modstand mod vindlast: | C2 |
| Lyddæmpning: | $R_w (C; C_{tr}) = 43 (-2; -5) \text{ dB}$ |
| Mekanisk livslængde: | 7 (500.000 cyklusser) |
| Indbrudshæmmende: | RC1N, RC2N, RC2, RC3 |
| Skudhæmmende: | Op til klasse FB4 |
| Kvalitetssikring: | Certificeret jævnfør EN-ISO 9001:2008 |

For specifikation vedr. anvendelse se venligst ift-systempas (Institut for Window Technology i Rosenheim)



Teknisk beskrivelse:

Profilteknik:

- Højisoleret flerkammersystem med symmetrisk opbygning. Kvalitetssikret samling mellem halvskaller og isolatorer
- Til en-fløjede og to-fløjede anslagsdøre
- Til udadgående og indadgående anslagsdøre
- Til glas eller paneler med fyldningstykkelse fra 3 mm til 50 mm
- Forskellige bundløsninger med bundstykker i isoleret og u-isoleret udførelse
- også barriere fri adgang
- Patenterede hjørne og sprosseforbindere for høj stabilitet i karme og rammer
- Faste, eller med WICLINE 65 evo vindue kombinerbare oplukkelige, over og sidepartier

Varveisolering:

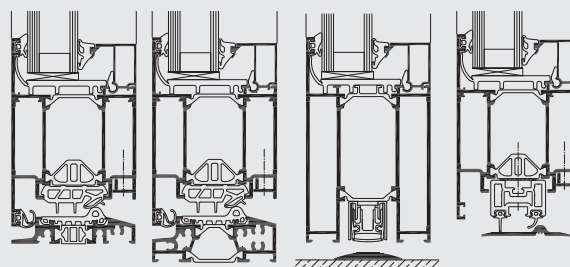
- U_i værdier ned til $1,8 \text{ W}/(\text{m}^2\text{K})$
- U_a værdier ned til $1,3 \text{ W}/(\text{m}^2\text{K})$

Beslag:

- Rullehængsler (Hamburg hængsler)
- Udenpå liggende hængsler
- Rammeformater (B x H) op til 1400 mm x 2520 mm
- Max. Rammevægt op til 200 kg, for skudhæmmende med ekstra hængsler op til 400 kg

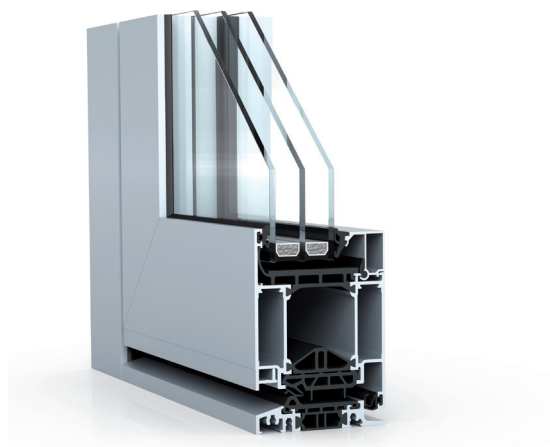
Yderligere udførelses muligheder:

- Trafikdørs løsning
- Indbygningskarme for post-rigel facade konstruktion
- Indbrudshæmmende i klasserne RC1 til RC3
- Skudhæmmende til klasse FB4
- Pladedørs løsning udvendig og indvendig

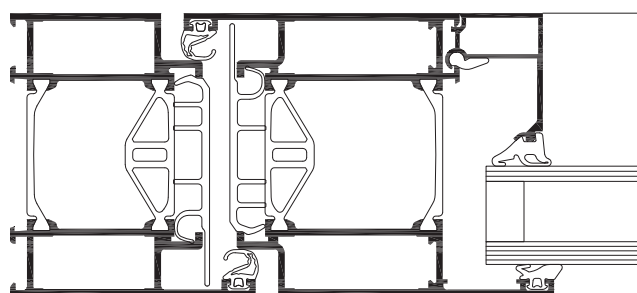


Eksempel på sokkelløsninger

WICSTYLE 75 evo/ Anslagsdør



Med 75 mm byggedybde stiller WICLINE 75 evo sig i spidsen inden for varmeisolering og bygningsfysiske egenskaber. Med sublime ydelsesevner og alsidige anvendelses muligheder, opfylder serien alle aktuelle og fremtidige krav til arkitektur, såvel i nybyggeri som i moderniseringer, på forbilledlig vis.



Systemgodkendelse / CE-Mærkning Jævnfør DIN EN 14351-1

| | |
|------------------------|--|
| Lufttæthed: | Op til klasse 4 |
| Slagregnstæthed: | Op til 7A |
| Modstand mod vindlast: | C2 |
| Lyddæmpning: | $R_w (C; C_{tr}) = 43 (-2; -5) \text{ dB}$ |
| Mekanisk livslængde: | 7 (500.000 cyklusser) |
| Indbrudshæmmende: | RC1N, RC2N, RC2, RC3 |
| Skudhæmmende: | Op til klasse FB4 |
| Kvalitetssikring: | Certificeret jævnfør EN-ISO 9001:2008 |

For specifikation vedr. anvendelse se venligst ift-systempas (Institut for Window Technology i Rosenheim)



Teknisk beskrivelse:

Profilteknik:

- Højsolertet flerkammersystem med symmetrisk opbygning. Kvalitetssikret samling mellem halvskaller og isolatorer
- Til en-fløjede og to-fløjede anslagsdøre
- Til udadgående og indadgående anslagsdøre
- Til glas eller paneler med fyldningstykkelse fra 6 mm til 60 mm
- Forskellige bundløsninger med bundstykker i isoleret og u-isoleret udførelse
- også barriere fri adgang
- Patenterede hjørner og sprosseforbindere for høj stabilitet i karme og rammer
- Faste, eller med WICLINE 65 evo vindue kombinerbare oplukkelige, over og sidepartier

Varmeisolering:

- U_i værdier ned til 1,6 til 1,8 $\text{W}/(\text{m}^2\text{K})$

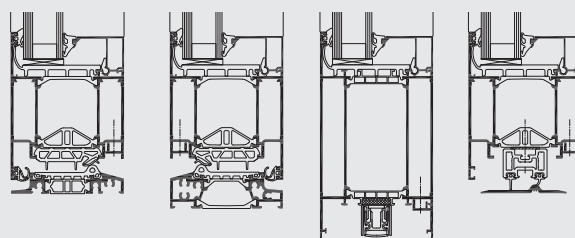
Beslag:

- Rullehængsler (Hamburg hængsler)
- Udenpå liggende hængsler
- Rammeformater (B x H) op til 1400 mm x 2520 mm
- Max. Rammevægt op til 200 kg, for skudhæmmende med ekstra hængsler op til 400 kg

Yderligere udførelses muligheder:

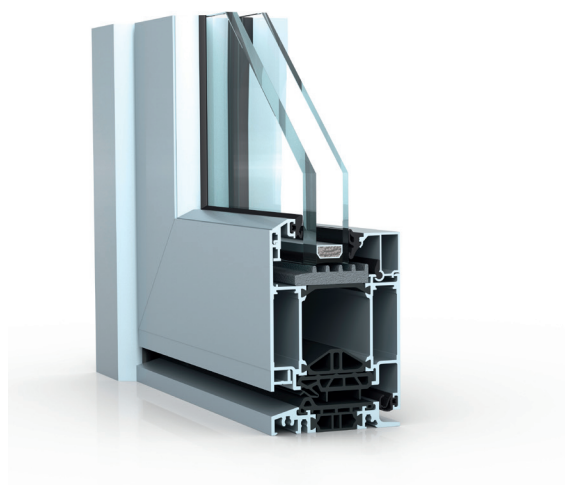
- Trafikdørs løsning
- Indbygningskarme for post-rigel facade konstruktion
- Indbrudshæmmende i klasserne RC1 til RC3
- Skudhæmmende til klasse FB4
- Pladedørs løsning udvendig og indvendig

*på forespørgsel

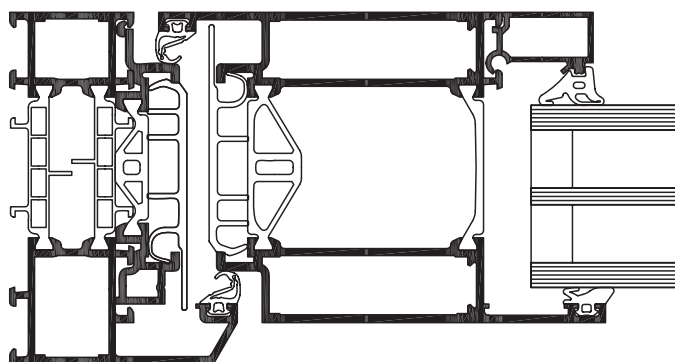


Eksempel på sokkelløsninger

WICSTYLE 65 evo/ WICSTYLE 75 evo Klassisk-Design



Med 75 mm byggedybde stiller WICLINE 75 evo sig i spidsen inden for varmeisolering og bygningsfysiske egenskaber. Med sublime ydelsesevner og alsidige anvendelses muligheder, opfylder serien alle aktuelle og fremtidige krav til arkitektur, såvel i nybyggeri som i moderniseringer, på forbilledlig vis.



Teknisk beskrivelse:

Profilteknik:

- Højsolert flerkammersystem med symmetrisk opbygning. Kvalitetssikret samling mellem halvskaller og isolatorer
- Til en-fløjede og to-fløjede anslagsdøre
- Til udadgående og indadgående anslagsdøre
- Til glas eller paneler med fyldningstykkelse fra 6 mm til 60 mm
- Forskellige bundløsninger med bundstykker i isoleret og u-isoleret udførelse
- også barriere fri adgang
- Patenterede hjørne og sprosseforbindere for høj stabilitet i karme og rammer
- Faste, eller med WICLINE 65 evo vindue kombinerbare oplukkelige, over og sidepartier

Varmeisolering:

- U_i værdier ned til 1,6 til 1,8 W/(m²K)

Beslag:

- Rullehængsler (Hamburg hængsler)
- Udenpå liggende hængsler
- Rammeformater (B x H) op til 1400 mm x 2520 mm
- Max. Rammevægt op til 200 kg, for skudhæmmende med ekstra hængsler op til 400 kg

Yderligere udførelses muligheder:

- Trafikdørs løsning
- Indbygningskarme for post-rigel facade konstruktion
- Indbrudshæmmende i klasserne RC1 til RC3
- Skudhæmmende til klasse FB4
- Pladedørs løsning udvendig og indvendig

*På forespørgelse

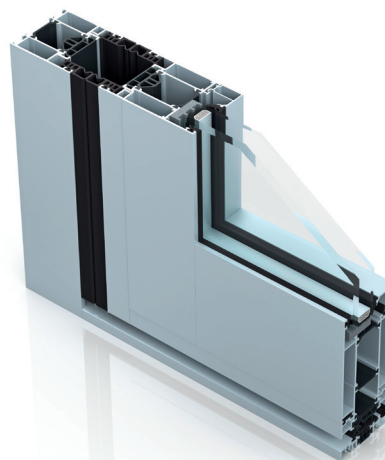
Systemgodkendelse / CE-Mærkning Jævnfør DIN EN 14351-1

| | |
|------------------------|--|
| Lufttæthed: | Op til klasse 4 |
| Slagregnstæthed: | Op til 7A |
| Modstand mod vindlast: | C2 |
| Lyddæmpning: | $R_w (C; C_{tr}) = 43 (-2; -5) \text{ dB}$ |
| Mekanisk livslængde: | 7 (500.000 cyklusser) |
| Indbrudshæmmende: | RC1N, RC2N, RC2, RC3 |
| Skudhæmmende: | Op til klasse FB4 |
| Kvalitetssikring: | Certificeret jævnfør EN-ISO 9001:2008 |

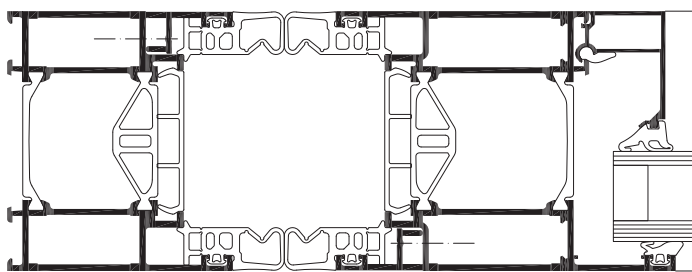
For specifikation vedr. anvendelse se venligst ift-systempas (Institut for Window Technology i Rosenheim)



WICSTYLE 65 evo/ WICSTYLE 75 evo Klemfri dør



Sikker betjening med effektiv undgåelse af klem steder i området omkring hængsels siden kombineret med de bedste ydelsesegenskaber af WICSTYLE dørsystemerne med byggedybde 65 mm og 75 mm. Dette tilbyder de klemfri døre WICSTYLE 65 evo og WICSTYLE 75 evo.



Teknisk beskrivelse:

Profilteknik:

- Den klemfri dør opnås udelukkende med specielle tætninger i dørens hængsels side
- Der er ikke brug for yderligere tiltag
- Kravene jævnfør DIN 18650 – (sikkerhedsafstand > 25 mm) opfyldes herved
- Højisoleret flerkammersystem med symmetrisk opbygning. Kvalitetssikret samling mellem halvskaller og isolatorer
- Til en-fløjede og to-fløjede anslagsdør
- Til udadgående og indadgående anslagsdøre
- Til glas eller paneler med fyldningstykkelse fra 3 mm til 60 mm
- Forskellige bundløsninger med bundstykker i isoleret og u-isoleret udførelse
- også barriere fri adgang
- Faste, eller med WICLINE 65 evo vindue kombinerbare oplukkelige, over og sidepartier

Varmeisolering:

- U_f værdier fra 1,6 til 1,8 $W/(m^2K)$

Beslag:

- Udenpå liggende hængsler
- Rammeformater (B x H) op til 1400 mm x 2520 mm
- Max. Rammevægt op til 200 kg

Yderligere udførelses muligheder:

- Trafikdørs løsning
- Indbygningskarme for post-rigel facade konstruktion

Systemgodkendelse / CE-Mærkning Jævnfør DIN EN 14351-1

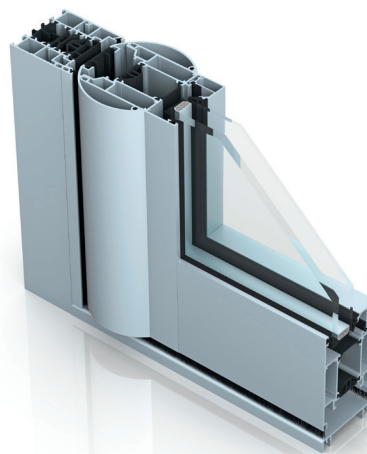
| | |
|------------------------|---------------------------------------|
| Lufttæthed: | Klasse 2 |
| Slagregnstæthed: | Op til 6A |
| Modstand mod vindlast: | C2 |
| Mekanisk livslængde: | 7 (500.000 cyklusser) |
| Kvalitetssikring: | Certificeret jævnfør EN-ISO 9001:2008 |

For specifikation vedr. anvendelse se venligst ift-systempas (Institut for Window Technology i Rosenheim)

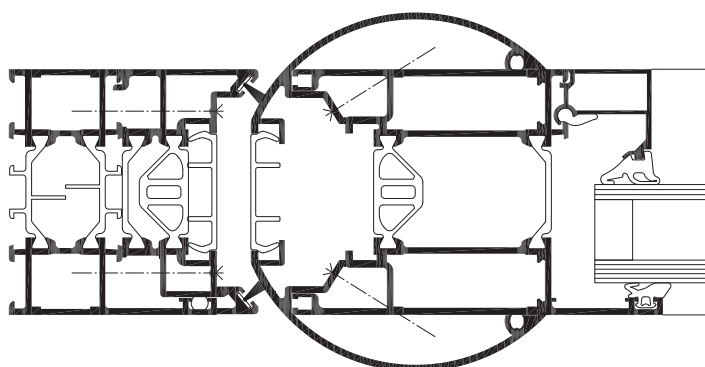


WICSTYLE 65 evo

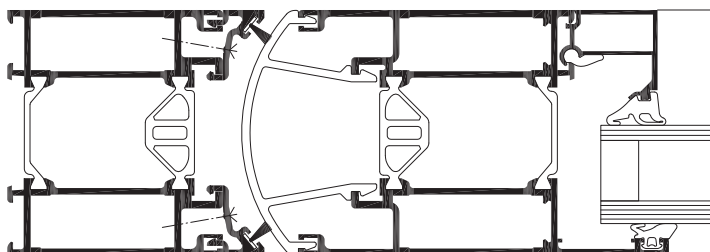
Pendeldør



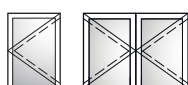
For én- og to fløjede døre med pendelbeslag tilbyder WICLINE 65 evo 2 profilvarianter, begge er varianter af WICSTYLE basisserien og kan let kombineres hermed.



Med rundprofil, opfylder ligeledes fingerbeskyttelses krav



Løsning i samme plan



Teknisk beskrivelse:

Profilteknik:

- Højsoleret flerkammersystem med symmetrisk opbygning. Kvalitetssikret samling mellem halvskaller og isolatorer
- Til en-fløjede og to-fløjede pendeldøre
- Til glas eller paneler med fyldningstykkelse fra 3 mm til 50 mm
- Forskellige bundløsninger med bundstykker i isoleret og u-isoleret udførelse
- også barriere fri adgang
- Faste, eller med WICLINE 65 evo vindue kombinerbare oplukkelige, over og sidepartier

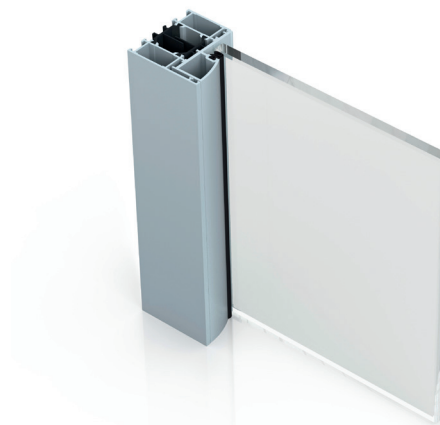
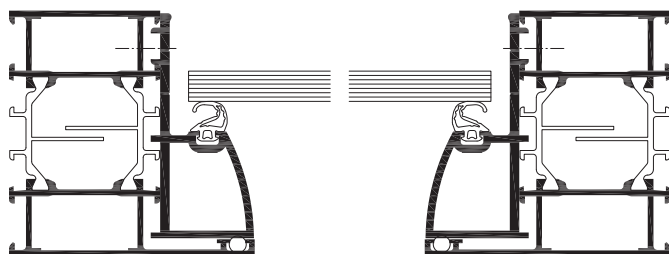
Beslag:

- Med integreret dørpumpe
- Med gulvdørpumpe
- Rammeformater (B x H) op til 1300 mm x 2500 mm
- Max. Rammevægt op til 160 kg

*På forespørgelse

WICSTYLE 65 evo Helglas-døre

Helglasdøre skaber en maksimal transparens i bygningens inde rum. WICSTYLE helglas- dørserien baserer sig på WICSTYLE 65 evo serien. Den har mange identiske dele og er dermed fuldt kompatibel.

**Teknisk beskrivelse:****Profilteknik:**

- Højsoleret flerkammersystem med symmetrisk opbygning. Kvalitetssikret samling mellem halvskaller og isolatorer
- Til en-fløjede og to-fløjede pendeldøre
- Til indadgående og udadgående døre
- Til glasdøre med 8 mm eller 10 mm glastykkelse
- Faste, eller med WICLINE 65 evo vindue kombinerbare oplukkelige, over og sidepartier

Beslag:

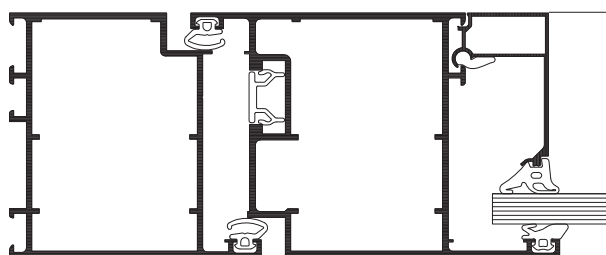
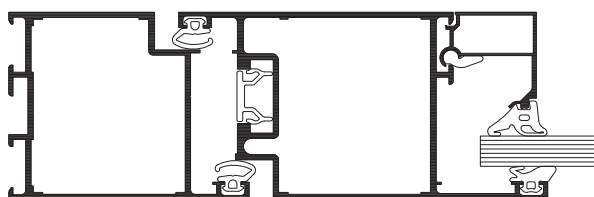
- For glasdøre med 45 kg og 55 kg rammevægt



WICSTYLE 50N/65N

U-isolerede anslagsdøre

Denne konstruktion er specielt for indsatsområder indvendigt i bygningen, eller til indbygningssteder som ikke stiller krav til varmeisolering. Når faktorer som funktionalitet, lang levetid og komfort er i fokus, er disse u-isolerede døre det rigtige valg.



Teknisk beskrivelse:

Profilteknik:

- U-isolerede aluminiumsprofiler med en byggedybde på 50 mm for WICLINE 50N henholdsvis 65 mm for WICLINE 65N
- Til en-fløjede og to-fløjede anslagsdøre med karm og ramme i samme plan
- Til indadgående og udadgående døre
- Sidepartier samt overpartier er mulige både som faste og bevægelige partier
- Mulighed for glasdelene sprosser eller på klæbede sprosser
- Med rullehængsler eller udenpå liggende hængsler
- Mekanisk bundtætning eller påløbs tætning

Specielt for WICSTYLE 50N:

- Fyldningstykkelse fra 4 mm til 31 mm
- Rammevægt op til 150 kg
- Rammeformater (B x H) op til 1300 mm x 2350 mm

Specielt for WICSTYLE 65N:

- Fyldningstykkelse fra 4 mm til 46 mm ved karm og ramme i samme plan. Henholdsvis 8 mm til 57 mm med udenpå liggende ramme
- Rammevægt op til 200 kg
- Rammeformater (B x H) op til 1450 mm x 2700 mm

Yderligere udførelsesmuligheder:

- WICSTYLE 65N kan også udføres som røghæmmende dør samt som indbrudshæmmende dør i klasserne WK1 og WK2

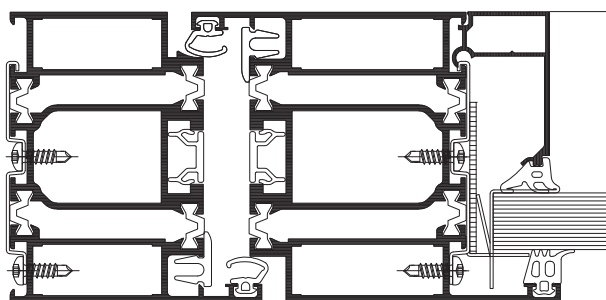


WICSTYLE 77FP

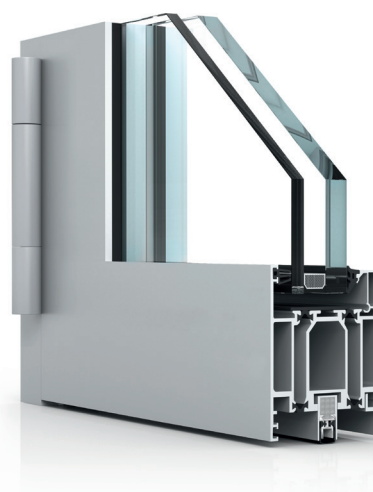
Branddør

EI30/T30 og EI60/T60

WICSTYLE 77FP er en ny branddør i modulær opbygning. Den udmærker sig ved den enkle forarbejdning og opnår klasse EI30/T30 uden brandkerne indlæg. Integreres disse i døren opnås klassen EI60/T60. En omfattende anvendelses mangfoldighed sikres ved muligheden for faste sidepartier samt overpartier, oplukkelige eller som faste glas.



Byggetilsyns godkendelse: Z-6.20-2004



Teknisk beskrivelse:

Profilteknik:

- Godkendt jævnfør normerne DIN 4102 og En 13501-2
- Udføres i klasserne EI30/T30/F30 uden indlæg af brandkerne
- Udføres i klasserne EI60/T60/F30 ved let integrering af brandkerne i profilerne
- Til en-fløjede og to-fløjede som indadgående og udadgående døre
- Sidepartier samt overpartier er mulige både som faste og bevægelige partier
- Identisk profilsystem med dørserierne WICSTYLE 65 evo og WICSTYLE 75 evo for at opnå en optimal indbygning i det samlede arkitektoniske billede

Beslag:

- Udenpå liggende hængsler og rullehængsler i samme optik som i WICSTYLE basissystemerne for optimal indbygning i det samlede arkitektoniske billede. Omfangsrig beslags teknik såsom panikfunktion, flugtvejsbesætning, elektroniske sikkerhedslåse, el-slutblik, magnet og rigelkontakter
- Godkendt i store formater – gennemgangs hulmål 1362 mm x 2500 mm (en-fløjede døre) 2500 mm x 2500 mm (to-fløjede døre)
- Rammevægt op til 200 kg

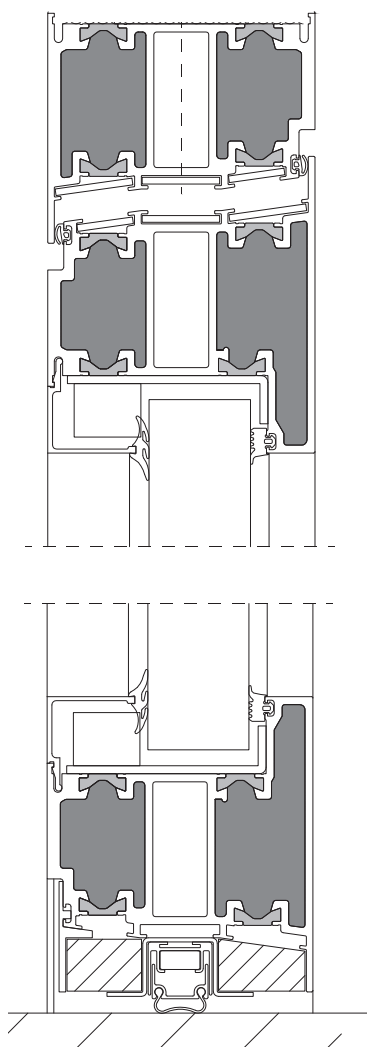


WICSTYLE 90FP

Branddør

T90/F90

Det anerkendte brandhæmmende system i byggedybden 100 mm – Den robuste konstruktion til industrielle bygninger og kliniske områder. Glas aluminiums brandhæmmende system i brandklassen T90/F90 udført at termisk delte aluminiums hulkammerprofiler, leveret som forarbejdet element.



Anslagsdør, udadgående
Specialkarm og rammeprofil
omløbende med sænketætning



Teknisk beskrivelse:

Profilteknik:

- Brandhæmmende system som byggeelementer, det vil sige at døre og glas er indbygningsklar
- Brandmodstandsklasse T90/F90
- Til en-fløjede og to-fløjede døre samt til fast glas Ydermere tilladt med røghæmmende funktion jævnfør Din 18095
- Smalle ansigtsbredder og forarbejdning i højeste kvalitet
- Karm og ramme i samme plan, byggedybde 100 mm
- Overfladebehandling kan vælges frit
- Funktionsudvidelse ved omfangsrigt beslagsprogram
- Alle bygningsdele leveres med de nødvendige mærkninger og montagevejledninger
- Anvendes indvendigt i bygningskomplekset, indadgående eller udadgående



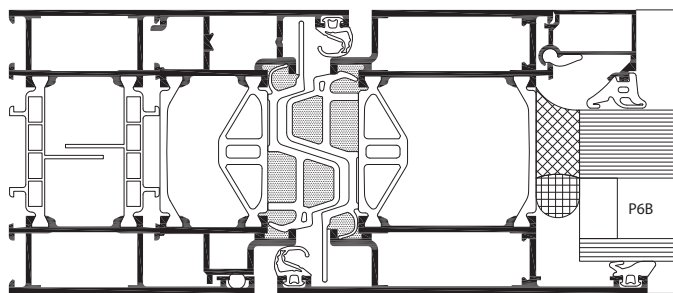
WICSTYLE

Dørsystemer

indbrudshæmmende

Objektbeskyttelse og brugerbeskyttelse – For bygningskroppen har De brug for løsningsmuligheder til facaden, der i helhed kan udføres med kompatible aluminiumskonstruktioner. Disse løsninger tilbyder WICONA serierne for facader, døre og vinduer i forskellige udførelser der alle kan kombineres med tillægsfunktioner.

De forskellige høje krav der stilles til indbrudssikring kan ved alle WICLINE facadeserierne opfyldes uden optiske ændringer, ved mindre ændringer på basis af grundkonstruktionerne.



WICLINE 65 evo i klassen RC2

Systemgodkendelse / CE-Mærkning
Jævnfør DIN EN 14351-1:2006+A1:2010

Se endvidere den respektive dørserie



Teknisk beskrivelse:

Indbrudshæmmende jævnfør EN 1627:

- Normen for indbrudssikring EN 1627 blev i 2011 indført i alle europæiske lande. Denne erstattede de tidligere nationale standarder. Klasserne har ændret sig til at gå fra RC1N til RC3. Disse er dog ikke i dentiske med de tidligere klasser WK1 til WK3, da selve testudførelsen er ændret

Testresultater for WICONA facadesystemer:

- De nye WICLINE 65 evo og WICLINE 75 evo dørserier i alle deres varianter er blevet testet efter den nye norm EN 1627 og kan derfor foreskrives, indbygges og godkendes efter de aktuelle normkrav

Indbrudshæmmende jævnfør EN1627 henholdsvis DIN1627:

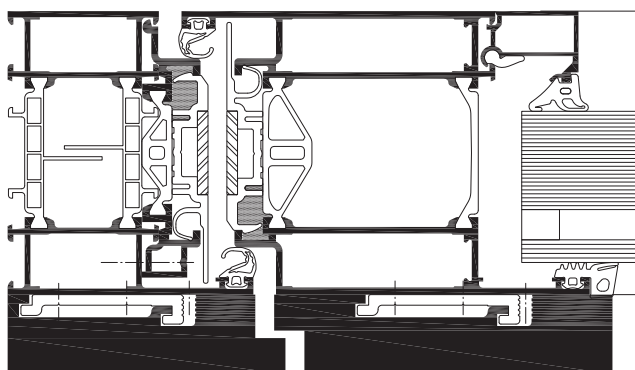
| | |
|---|--|
| WICLINE 65 evo / 75 evo Anslagsdøre: | RC1N, RC2N, RC2, RC3 |
| WICLINE 65 evo / 75 evo Klassisk design: | RC1N, RC2N, RC2, RC3 |
| WICLINE 65N U-isoleret: | WK1, WK 2 |
| Kvalitetssikring: | Certificeret jævnfør EN-ISO 9001:2008 |

WICSTYLE

Dørsystemer

skudhæmmende

Beskyttelse og personsikkerhed – Til Deres bygningskrop har De brug for en komplet løsning for beskyttelse som kan efterkommes med et omfattende og sammenhængende aluminiumssystem. WICONA byggesystemer for facader, vinduer og døre kan alle udføres skudhæmmende i kombination med andre funktioner. De forskellige sikkerhedsklasser kan opnås på samtlige WICTEC facade systemer, uden synlige variationer i konstruktionen og med meget små tillæg, i forhold til standard konstruktionen.



WICSTYLE 75 evo i klassen FB4

Systemgodkendelse / CE-Mærkning
Jævnfør DIN EN 14351-1

Se klassificering af den enkelte dørserie

Teknisk beskrivelse:

Skudhæmmende jævnfør EN 1522:

- Die nye WICLINE 65 evo og WICLINE 75 evo vinduesserier. Med simple systemudvidelser er blevet testet jævnfør denne norm og har succesfuldt bestået i klasserne FB4 S og FB4 NS
- Den skudhæmmende udførelse i klasserne FB4 S og FB4 NS er realiserbar. Forskellige åbningsarter, som hulvindue eller som vinduesbånd
- Den skudhæmmende udførelse er kombinerbar med indbrudssikring i klasserne RC1N, RC2N, RC2 og RC3 jævnfør EN1627

Kombinerbare WICONA produktserier i skudhæmmende klasse FB4:

- Vindue WICSTYLE 65 evo / WICSTYLE 75 evo
- Post-rigel facader i system WICTEC 50

Skudhæmmende jævnfør EN 1522:

| | |
|--|----------------|
| WICLINE 65 evo / 75 evo Anslagsdøre indadgående eller udadgående To-fløjede døre indadgående eller udadgående: | FB4 S / FB4 NS |
|--|----------------|

48
49

WICSTYLE

Dørsystemer flugtveje

Menneskets personsikkerhed står i højsæde ved paniksituationer. I Europa gælder de samme normer for beslags bestykningen på flugtvejsdøre. Flugtdørssystemer i henhold til de nye normer deles op i nødudgangsbesætninger jævnfør EN179 og flugtvejsbesætninger jævnfør EN1125. Nødudgange jævnfør EN179 er egnet til bygninger, der ikke har en offentlig publikums trafik og hvor besøgene kender flugtvejsfunktionen og placeringen. Panikdøre jævnfør EN 1125 anvendes i offentlige bygninger hvor besøgene ikke kende funktionen af flugtdørene for eksempel skoler, sygehus og indkøbscentre. Hertil byder WICSTYLE dørsystemerne på en mangfoldighed af anvendelses muligheder, som er kombinerbare med andre krav og design ønsker.

WICSTYLE serier for flugtdøre jævnfør EN179 (flugtvej/nødudgang) Og efter DIN 1125 (panikfunktion)

| |
|----------------------------------|
| WICSTYLE 65 evo anslagsdør |
| WICSTYLE 75 evo anslagsdør |
| WICSTYLE evo klassisk-Design |
| WICSTYLE klemfri døre |
| WICSTYLE 65N U-isolerede døre |
| WICSTYLE 75FP Brandhæmmende døre |



Teknisk beskrivelse:

Profilteknik:

- Jævnfør EN179 (Flugtvej/nødudgang) henholdsvis EN1125 (Panikfunktion)
- Realiserbar i forskellige WICONA dørserier hvorved ensartet design sikres trods forskellige funktioner
- Udføres som en-fløjede døre og som to-fløjede døre
- Kombinerbart med indbrudshæmmende døre i klasserne RC1 og RC2
- Kombinerbart med brandhæmmende døre i klasserne EI30/T30 og EI60/T60 såvel som røghæmmende døre



WICSTYLE 65ED

Varmeisoleret automatisk skydedør



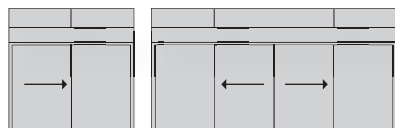
WICSTYLE 65ED, den energibesparende automatisk-skydedør for objektbyggerier, blev udviklet i samarbejde det verdensførende Galgen Doors System fra Schweiz, på profilbasis af dørserien WICSTYLE evo 65. Automatiske skydedøre har korte gennemstrømningsoptimerede åbne og lukke cyklusser. Derved holder de i deres funktion størstedelen af varmen i bygningen. Det er dog også vigtigt med energieffekten i de tider døren er konstant lukket, såsom om natten. WICSTYLE 65ED beskytter bygningen i netop sådanne situationer, mod alt for store energitab og bidrager dermed bogstaveligt talt til forbedring af den samlede energibalancé i byggeriet.



Systemgodkendelse / CE-Mærkning

Jævnfør DIN EN 14 351-1

| | |
|------------------------|--|
| Lufttæthed: | Klasse 2 |
| Slagregnstæthed: | 5A |
| Modstand mod vindlast: | B1 |
| Kvalitetssikring: | Certificeret jævnfør EN-ISO 9001:2 008 |



Teknisk beskrivelse:

Profilteknik:

- Sikkerheden er testet jævnfør personsikkerhedsanforderingerne i DIN18650
- Testet komplet system (Termisk delt profilsystem og drivenhed jævnfør norm DIN EN 14 351-1)
- Markant varmeisolerings med U_d værdier under $1,5 \text{ W}/(\text{m}^2\text{K})$
- Op til 70 % energibesparelse ved lukke tilstand
- Tættere end sædvanlige automatiske skydedørssystemer, grundet dobbelt tætning og labyrint svarende til en husdør!
- Pålidelig dørautomation gennem Gilgen Door Systems
- Ideel for eftermontage i bygningen
- Tiltalende optik med smalle ansigtsbredder
- Fyldningstykkelse fra 24 mm til 27 mm
- En og to-fløjede varianter med eller uden sidepartier, med talrige beslags og låsemuligheder, såsom flerpunkts forrigling for forbedret indbrudssikkerhed

Varmeisolerings:

- U_d værdier ned til $1,5 \text{ W}/(\text{m}^2\text{K})$

Automatik / Beslag:

- En-fløjede eller to-fløjede anlæg
- Automatik SLA, SLX eller SLX redundant
- Mulighed for indbygning i flugtveje og nødudgange
- Rammevægt op til 150 kg
- Rammeformater (B x H) op til 2000 mm x 3000 mm

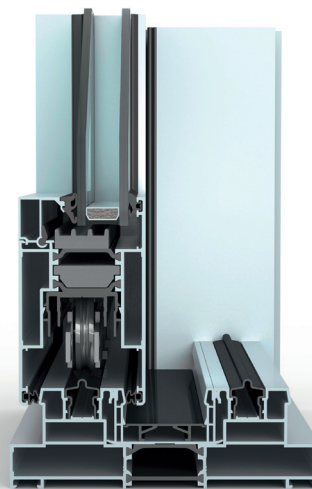
50
51



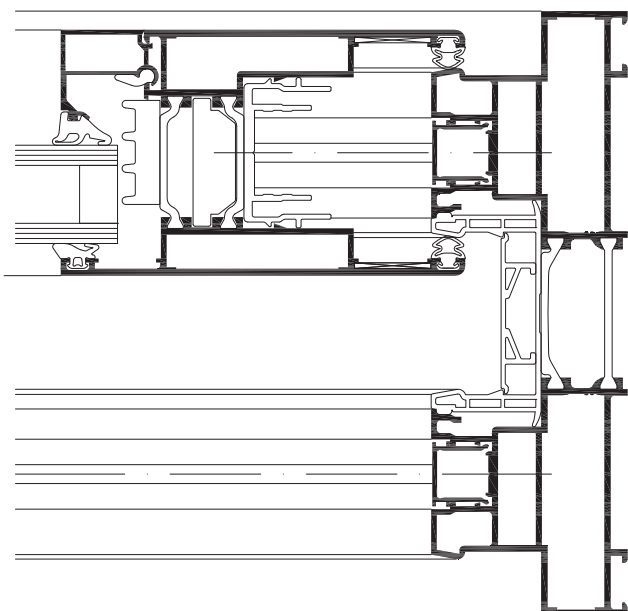
1G4-B

WICSLIDE 160

Hæve-skydeelementer



Den nye WICSLIDE 160 kombinerer excellente varmeisoleringsværdier med sublim funktionalitet og æstetik. WICSTYLE 65ED, den energibesparende automatische-skydedør for objektbygninger, blev udviklet i samarbejde det Mulighed for store rammestørrelser og vedvarende komfortbetjening er deres garanti for maksimal kundetilfredshed. Med den nyeste teknik og udførelses fordele er WICSLIDE 160 et hightech-produkt, der sætter markante spor.



Teknisk beskrivelse:

Profilteknik:

- Optimeret sammenkobling mellem rammene for optimeret varmeisolering og tætning
- Byggedybde 160 mm (to sporet)
- Omløbende specialkarm med multifunktionszone
- Barriere fri bundzone
- Komfortbetjening ved optimeret løbevogns teknik
- Koblingszone uden synlige skruer
- Valgbar med faste felter eller faststillede rammer
- Indbyggelig i WICTEC 50 og WICTEC 60 glastilbygninger

Varmeisolering:

- U_w værdier ned til 1,1 W/(m²K)

Automatik / Beslag:

- Hæve-skydedørsbeslag, løbevogn med integreret børste for rengøring af den rustfrie løbeskinne
- Støttebuk for reduktion af betjeningskræfterne ved nedsænkning af rammen
- Rammeformater (B x H) op til 3240 mm x 3400 mm
- Rammevægt op til 400 kg (hæve-skydedøre)

Systemgodkendelse / CE-Mærkning

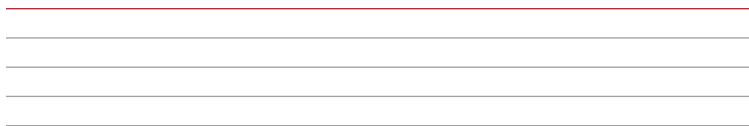
Jævnfør DIN EN 14 351-1

| | |
|------------------------|--|
| Lufttæthed: | Klasse 4 |
| Slagregnstæthed: | E1350A |
| Modstand mod vindlast: | C3 |
| Kvalitetssikring: | Certificeret jævnfør EN-ISO 9001:2 008 |

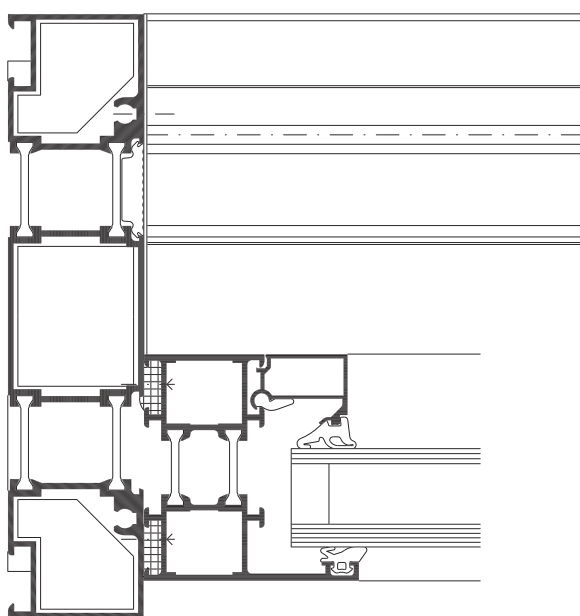


WICSLIDE 23

Hæve-skydeelementer



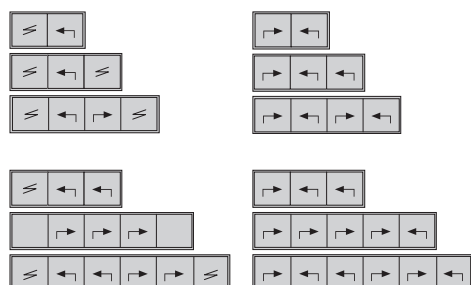
De specielle egenskaber for WICSLIDE 23 gør denne til favoritten til indbygning i det rumafsluttende element. Konstruktionen kan udføres med meget høje rammevægte. WICSLIDE 23 kan indbygges som udvendig dør og er specielt egnet til vinterhaver og udestuer samt svømmebade og bygninger med store glasflader. Den kan ligeledes indbygges i industribygninger.



Systemgodkendelse / CE-Mærkning

Jævnfør DIN EN 14 351-1

| | |
|------------------------|--|
| Lufttæthed: | Klasse 4 |
| Slagregnstæthed: | 9A |
| Modstand mod vindlast: | C3/B5 |
| Mekanisk livslængde: | 2 (10.000 cyklusser) |
| Kvalitetssikring: | Certificeret jævnfør EN-ISO 9001:2 008 |



Teknisk beskrivelse:

Profilteknik:

- Byggedybde 160 mm (tospor) eller 240 mm (trespor)
- Fyldningstykkelse fra 4 mm til 42 mm
- To-fløjet til og med seks-fløjet udførelse
- Valgbar med faste felter eller faststillede rammer
- Indbyggelig i WICTEC 50 og WICTEC 60 glastilbygninger

Varmeisolering:

- U_w værdier ned til 1,3 W/(m²K)

Automatik / Beslag:

- Hæve-skydedør / -vindue eller skydedør / -vindue
- Rammeformater (B x H) op til 3500 mm x 2600 mm
- Rammevægt op til 300 kg (hæve-skydedøre)

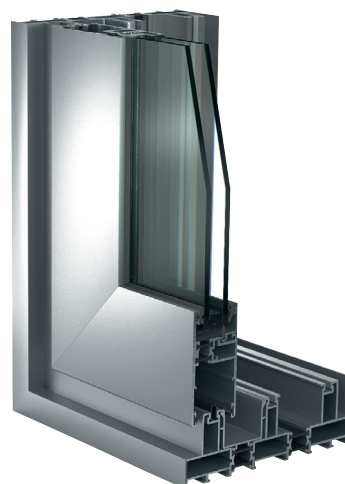
52
53



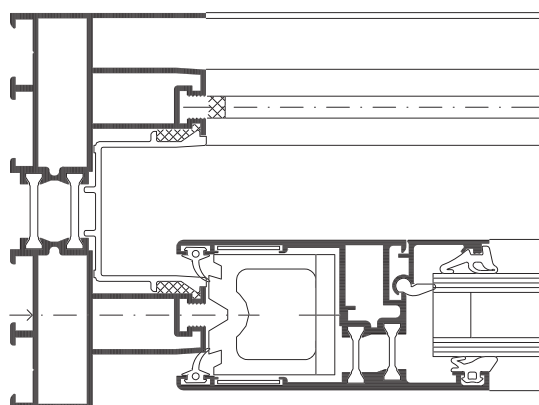
1G4-B

WICSLIDE 26

Hæve-skydeelementer



WICSLIDE 26 er en skydedør eller hæve-skydedør der hovedsageligt anvendes til rumdeling og balkonlukning. Specielt til disse anvendelsesområder overbeviser denne serie med sin filigrane og tiltalende optik. Derudover kan WICSLIDE 26 også med fordel indbygges i industribygninger.



Teknisk beskrivelse:

Profilteknik:

- Byggedybde 105 mm (to-sporet) eller 160 mm (tre-sporet) rammebredde 40 mm
- Fyldningstykkelse fra 5 mm til 24 mm
- To-fløjet til og med seks-fløjet udførelse
- Valgbar med faste felter eller faststillede rammer
- Indbyggelig i WICTEC 50 og WICTEC 60 glastilbygninger

Varmeisolering:

- U_w værdier ned til 1,6 W/(m²K)

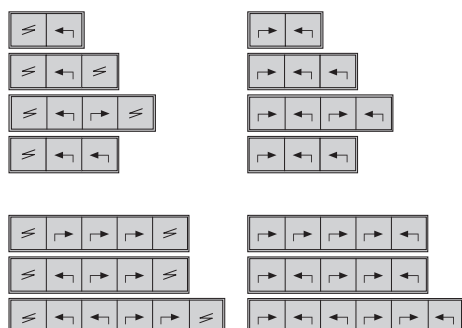
Automatik / Beslag:

- Hæve-skydedør / -vindue eller skydedør / -vindue
- Rammeformater (B x H) op til 2450 mm x 2100 mm
- Rammevægt op til 150 kg

Systemgodkendelse / CE-Mærkning

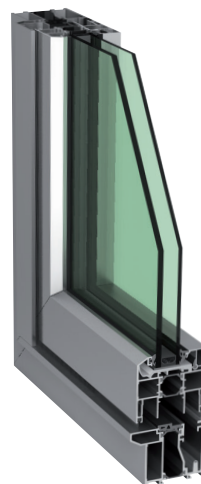
Jævnfør DIN EN 14351-1

| | Hæve-skyde | Skyde |
|------------------------|---------------------------------------|---------------------------------------|
| Lufttæthed: | Klasse 4 | Klasse 3 |
| Slagregnstæthed: | 9A | 7A |
| Modstand mod vindlast: | Op til C3/B5 | Op til C3/B5 |
| Indbrudshæmmende: | Op til WK 2 | Op til WK 2 |
| Mekanisk livslængde: | 2 (10.000 cyklusser) | 2 (10.000 cyklusser) |
| Kvalitetssikring: | Certificeret jævnfør EN-ISO 9001:2008 | Certificeret jævnfør EN-ISO 9001:2008 |

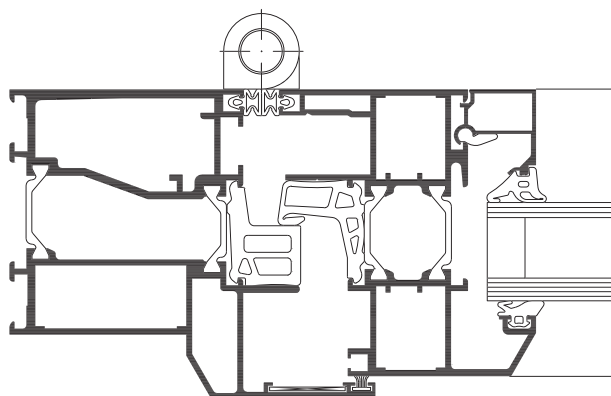


WICSLIDE 65FS

Folde-skydeelementer



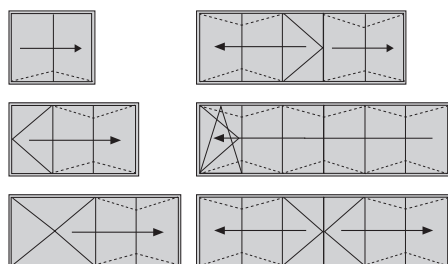
Den Ideelle løsning til rumopdelinger hvor der kun er minimal plads til rådighed for det oplukkede element. Grunden de meget gode tekniske egenskaber kan WICSLIDE 65FS også indbygges som rumafslutning mod det fri. Eksempelvis i restauranter, vinterhaver, konferencebygninger og hoteller.



Systemgodkendelse / CE-Mærkning

Jævnfør DIN EN 14351-1

| | Indadgående | Udadgående |
|------------------------|---------------------------------------|---------------------------------------|
| Lufttæthed: | Klasse 4 | Klasse 3 |
| Slagregnstæthed: | 9A | 7A |
| Modstand mod vindlast: | C3/B5 | C3/B5 |
| Mekanisk livslængde: | 2 (10.000 cyklusser) | 2 (10.000 cyklusser) |
| Kvalitetssikring: | Certificeret jævnfør EN-ISO 9001:2008 | Certificeret jævnfør EN-ISO 9001:2008 |



Teknisk beskrivelse:

Profilteknik:

- Byggedybde 65 mm for filigrane ansigtsbredder
- Fyldningstykkelser fra 3 mm til 47 mm
- Folde-skudedøre med To- til seks-fløjet deling åbnende til højre eller venstre
- Åbnes enten indadgående eller udadgående
- Reduceret pladsbehov ved store åbnings bredder
- Enkel og sikker betjening
- Udførelse med flad sokkel for plan gennemgang er mulig

Varmeisolering:

- U_w værdier ned til 1,3 W/(m²K)

Automatik / Beslag:

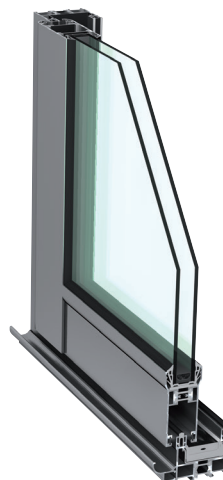
- Folde-skydedør / med drejefløj, en-fløjet eller stulp
- Integreret dreje/kip eller kip ramme
- Rammeformater (B x H) op til 1100 mm x 2500 mm
- Rammevægt op til 100 kg (hæve-skydedøre)

54
55

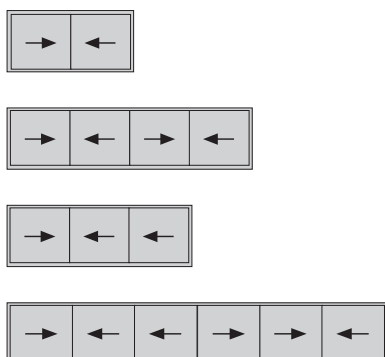
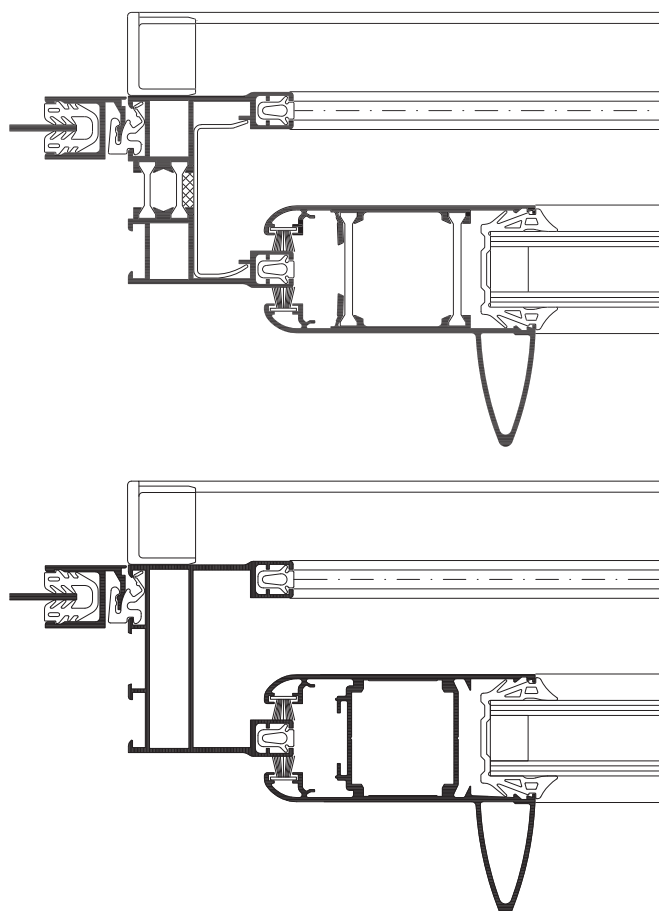


1G4-B

WICSLIDE 24E/ WICSLIDE 24EN Skydeelementer



WICSLIDE 24E indbygges som klassisk skydedør eller skydevindue med filigran ansigtsbredde. Valget mellem den isolerede og den u-isolerede udgave muliggør tilpasningen til den aktuelle anvendelse. I den tre-sporede eller fire-sporede udførelse kan der indbygges en op til 6 fløjet konstruktion, hvilket muliggør meget store åbningsbredder.



Teknisk beskrivelse:

Profilteknik:

- Byggedybde 50 (to-sporet) eller 92 mm (tre-sporet) ramme 34 mm
- Fyldningstykkelse fra 8 mm til 24 mm
- Slank konstruktion for filigran optik
- Udføres isoleret eller u-isoleret med samme profil optik

Beslag:

- Beslag for skydedøre/skydevinduer
- To til seks-fløjet anvendelse
- Rammeformater (B x H) op til 1800 mm x 2500 mm
- Rammevægt op til 120 kg (hæve-skydedøre)

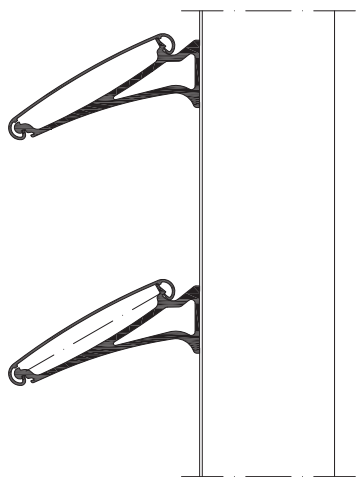


WICSOLAIRE

Solafskærmningssystemer

Den moderne glasbetonede arkitektur nødvendiggør anvendelsen af enkle og intelligent koncepter med udenpå liggende solvinkel ændrende tiltag, hvor energibesparelse, brugerkomfort og økonomi er i samklang. WICSOLAIRE skyggegivende systemer vinkler dagslysindfaldet og reducerer behovet for kunstigt lys.

De kontrollerer varmebidraget fra den solare stråling og mindsker energibehovet for køling. Den visuelle kontakt til udeområdet forbliver og fordrer behagelighedsfølelsen. Som passivt system kan WICSOLAIRE i forskellige varianter, tilpasses de aktuelle forhold samt arkitekturen på den enkelte bygning og opnår i samspil med WICONA facade- og vinduessystemer en optimal og systemtilpasset løsning.



Teknisk beskrivelse:

WICSOLAIRE smålameller

- Byggedybde 100 mm eller 150 mm
- Lamelholdere for fiksering i fire fast indstillede vinklingsgrader (15° / 30° / 45° / 60°)
- Anvendelse med vertikal, vinklet eller horisontal befæstelse
- Vandret eller lodret på bygning af lameller
- Enkel montage med specielle fastgørelseskomponenter for enhver anvendelse

WICSOLAIRE storlameller

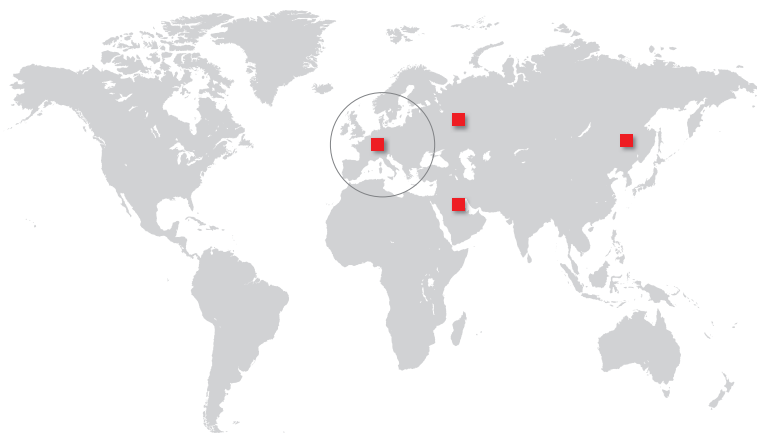
- Store, montageart og udførelse individuel tilpasset, derved stor anvendelsesfrihed
- Vinklingsgrader 0° til 45°
- Anvendelse med vertikal, vinklet eller horisontal befæstelse
- Vandret eller lodret på bygning af lameller
- Enkel montage med specielle fastgørelseskomponenter for enhver anvendelse

WICSOLAIRE smålameller

- Integreerede Photovoltaik-elementer gør en passiv solafskærmning til et aktivt strømkraftværk
- Lamel modulstørrelser 185 mm x 1200 mm
- Vinklingsgrader 0° til 45°, Vinkling optimalt mod solen, dermed maksimal energieffektivitet

56
57



**Austria**

5201 Seekirchen
 ☎ +43 6212 2000
 ✉ info@wicona.at

Benelux

2260 Oevel
 ☎ +32 14 249999
 ✉ info@wicona.be
 ✉ info@wicona.nl

Czech Republic

63900 Brno
 ☎ +420 543 422030
 ✉ info@wicona.cz

Denmark

7430 Ikast
 ☎ +45 7020 2048
 ✉ info@wicona.dk

España

08195 Sant Cugat del Vallès
 Barcelona
 ☎ +34 902 222323
 ✉ info@wicona.es

Estonia / Latvia / Lithuania

11317, Tallinn
 ☎ +37 2657 6635
 ✉ info@wicona.lt

France

02200 Courmelles
 ☎ +33 3 23598200
 ✉ info@wicona.fr

94388 Bonneuil-sur-Marne Cedex
 ☎ +33 1 45138000

Germany

89077 Ulm
 ☎ +49 731 3984-0
 ✉ info@wicona.de

47051 Duisburg
 ☎ +49 203 45046-0

04315 Leipzig
 ☎ +49 341 989795-0

64646 Heppenheim
 ☎ +49 6252 6736-0

Hungary

1031 Budapest
 ☎ +36 (1) 4533457
 ✉ info@wicona.hu

Ireland

Dublin 22, Eire
 ☎ +353 1 4105766
 ✉ info@wicona.ie

Italia

20063 Cernusco sul Naviglio MI
 ☎ +39 02 924291
 ✉ info@wicona.it

Norway

0283 Oslo
 ☎ +47 22 422200
 ✉ info@wicona.no

Poland

03-828 Warszawa
 ☎ +48 22 3308170
 ✉ info@wicona.pl

Russia

123995, Москва
 ☎ +7 495 207-75-30
 ✉ info@wicona.ru

Sweden

352 45 Växjö
 ☎ +46 470 787400
 ✉ info@wicona.se

Switzerland

5506 Mägenwil
 ☎ +41 62 88741-41
 ✉ info@wicona.ch

United Kingdom

Wakefield WF5 9TG
 ☎ +44 845 6028799
 ✉ info@wicona.co.uk

Africa / Asia / America

31037 Toulouse
 ☎ +33 5 61312626
 ✉ info@wicona-int.com

China

Tongzhou District, Beijing, PRC 101102
 ☎ +8610 60595686
 ✉ info@wicona.cn

Qatar

Doha
 ☎ +974 44 912552
 ✉ info@wicona-int.com

Al kontakt: www.wicona.com

Bemærk venligst: Ikke alle præsenterede produkter er tilgængelige i alle lande.

WICONA®



www.wicona.com

W0700DKXX061402